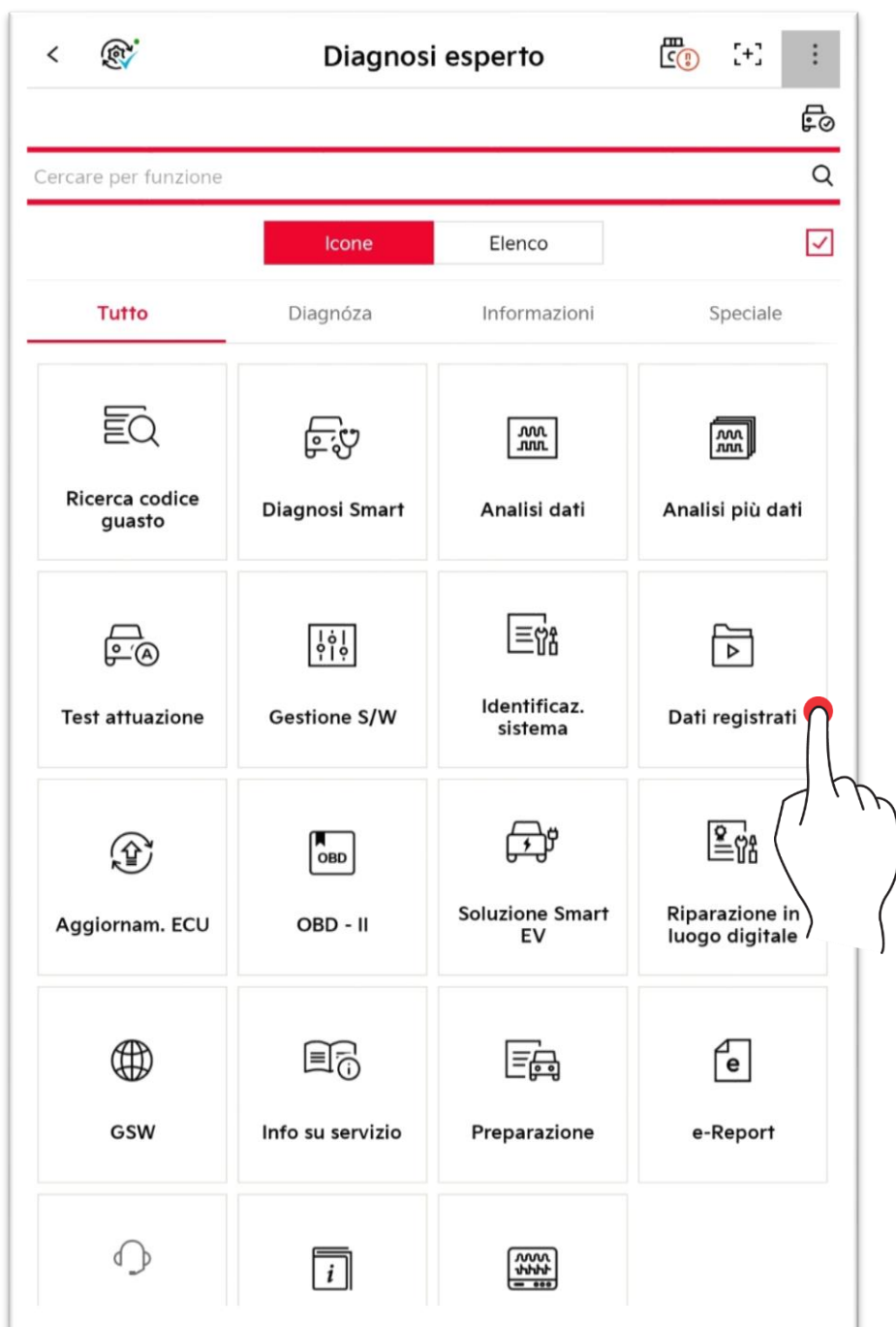


Diagnosi esperta - Dati registrati

È possibile visualizzare i dati salvati nel PC tablet e copiare i dati di guida salvati in VCI II.



Operazioni di base

È possibile visualizzare, condividere o eliminare i dati salvati nel PC tablet in base alle proprie necessità.

Dati registrati

Server **Local** Copia dati

> KIA > OPTIMA(QF)-For Central and South America > 5XXGM4A7XCG042569

Elenco dati registrati

Record	Nome file
KIA	Image_20210708_214420.png
ETC	
OPTIMA(JF)	
KNAGX411BGA004545	
OPTIMA(QF)-For Central and South A	
5XXGM4A7XCG042569	
RIO(UB)	
67776576666676655	
OBD-II	
RIO(UB)	
67776576666676655	

Apri

Condividere/eliminare

Aprire i dati salvati

Allarga/riduci

Apertura dei file

File dati salvato (.GSR)

È possibile controllare i dati in Modalità testo e Modalità grafico.

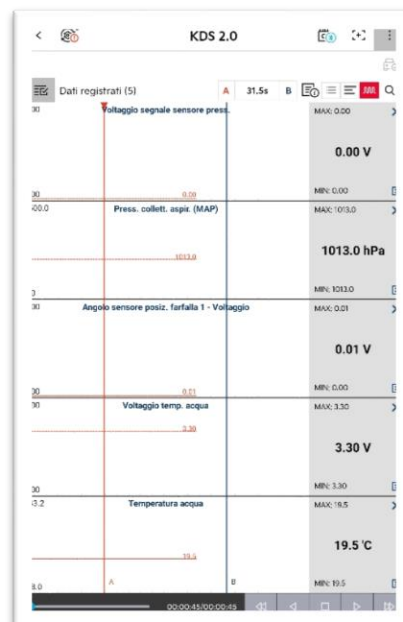


KDS 2.0

Dati registrati (14)

Nome sens.	Valore	Unità
<input type="checkbox"/> RPM minimo target	1200	RPM
<input type="checkbox"/> Voltaggio segnale sensore press.	0.00	V
<input type="checkbox"/> Press. collett. aspir. (MAP)	1013.0	hPa
<input type="checkbox"/> Angolo sensore posiz. farfalla 1 - Voltaggio	0.00	V
<input type="checkbox"/> Apertura farfalla	52.5	%
<input type="checkbox"/> Voltaggio temp. acqua	3.30	V
<input type="checkbox"/> Temperatura acqua	19.5	°C
<input type="checkbox"/> Volt. temperatura aspiraz. aria	3.28	V
<input type="checkbox"/> Temp. aspiraz. aria	-48.0	°C
<input type="checkbox"/> Temperatura olio motore	18.8	°C
<input type="checkbox"/> Upstream banc1 sensore O2 tipo binario (opz.)	0.447	V
<input type="checkbox"/> Downstream banc1 sensore O2 tipo binario (opz.)	0.447	V
<input type="checkbox"/> Relative Charge Value (Engine Load)	100.0	%
<input type="checkbox"/> Coppia indicata target	100.0	%

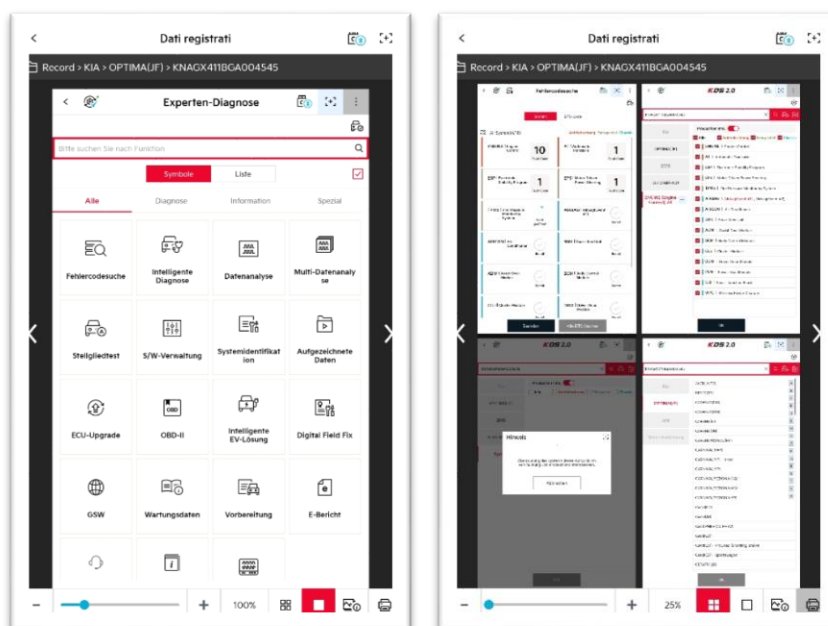
<Modalità testo>



<Modalità grafico>

File immagine

È possibile controllare i file immagine salvati.



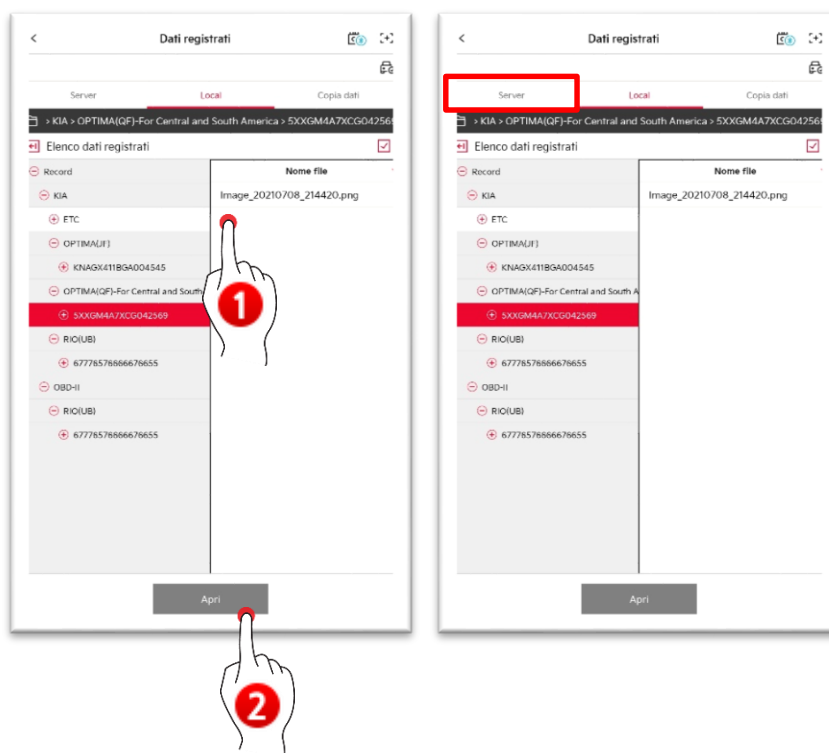
	Per ridurre/ingrandire
	Per visualizzare l'immagine in una pagina
	Per visualizzare più pagine di immagini (massimo 4 pagine)
	Informazioni dettagliate delle immagini
	Per stampare

Caricamento, condivisione, esportazione ed eliminazione dei dati

Caricamento

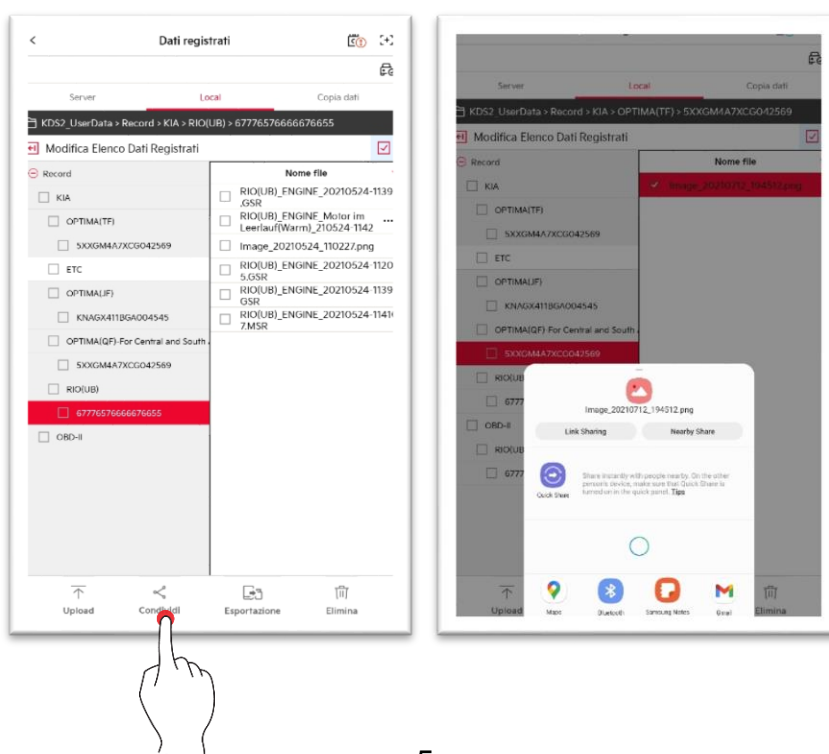
È possibile caricare l'immagine salvata sul server.

*I dati caricati possono essere controllati nella scheda "Server" quando si accede da un altro tablet.



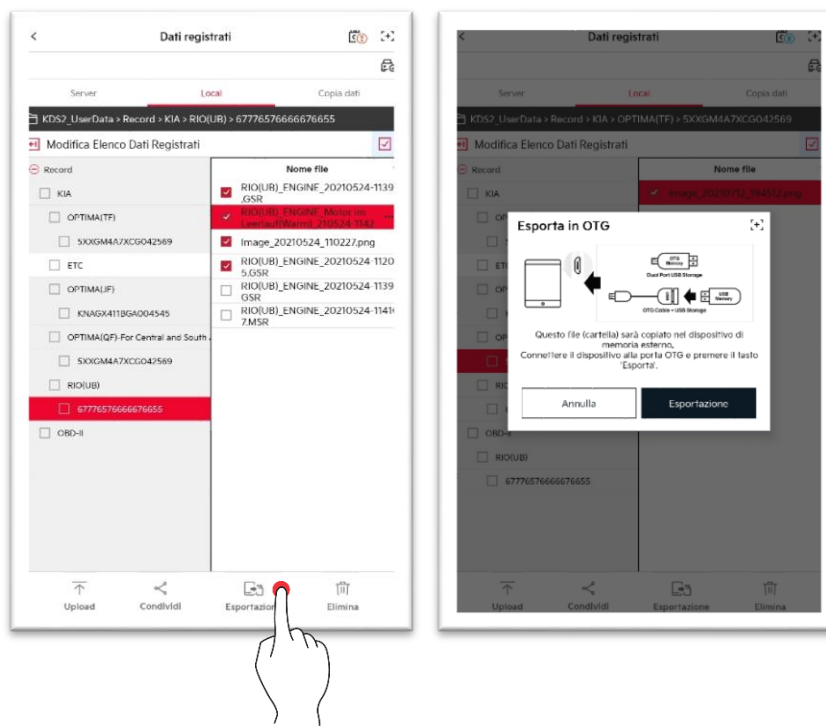
Condivisione

È possibile condividere i dati utilizzando diversi metodi supportati dal tablet.

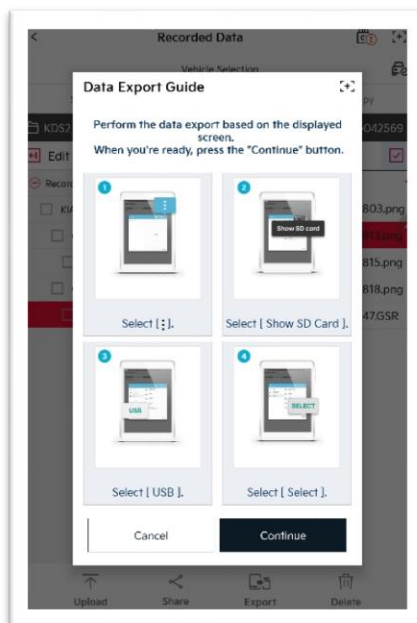


Esportazione

È possibile esportare i dati tramite un dispositivo di salvataggio esterno.

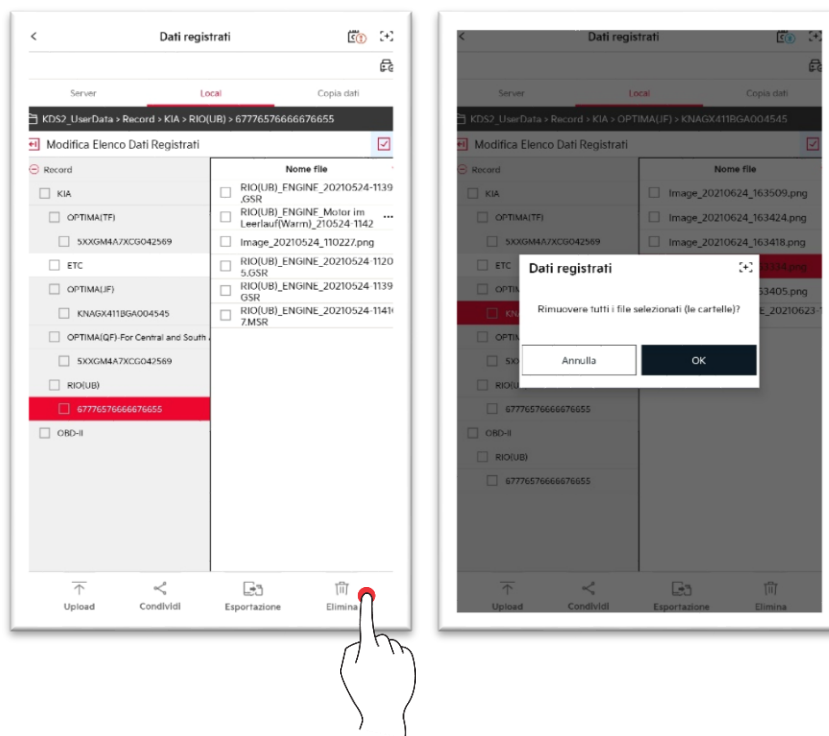


※ Per esportare i dati su USB o una scheda SD, consultare la guida di seguito.



Eliminazione

È possibile eliminare i dati con il tasto Elimina.



Copia dati

È possibile copiare e incollare i file dati salvati in VCI sul PC tablet.
Selezionare i dati da copiare, quindi toccare il tasto "Copia dati".

✂ I dati vengono salvati nel percorso KDS2_UserData/Record del dispositivo di archiviazione interno.

