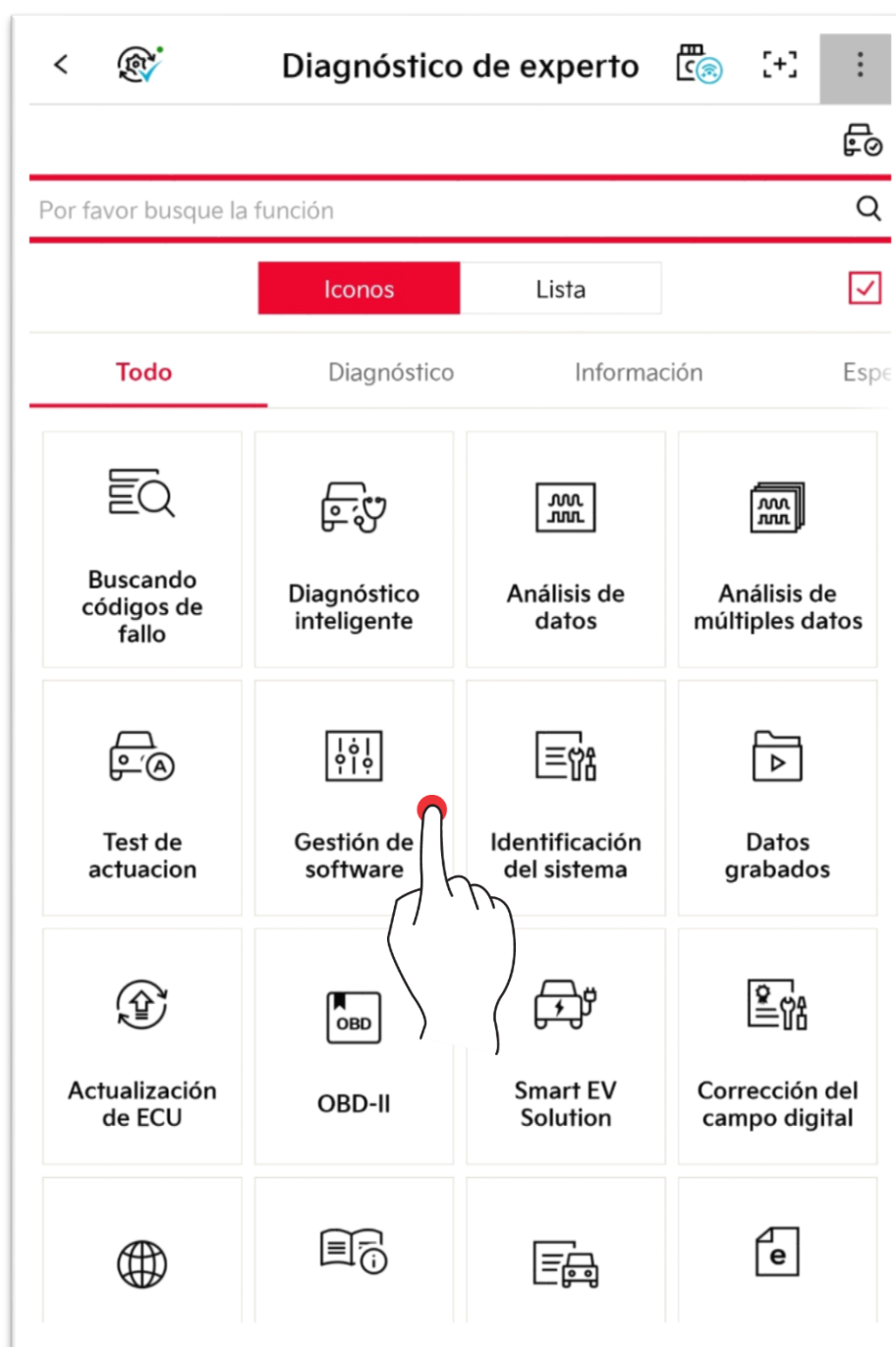


Diagnóstico experto: gestión de S/W

Admite funciones como configuraciones adicionales tras la reparación, prueba o inicialización del vehículo, etc.

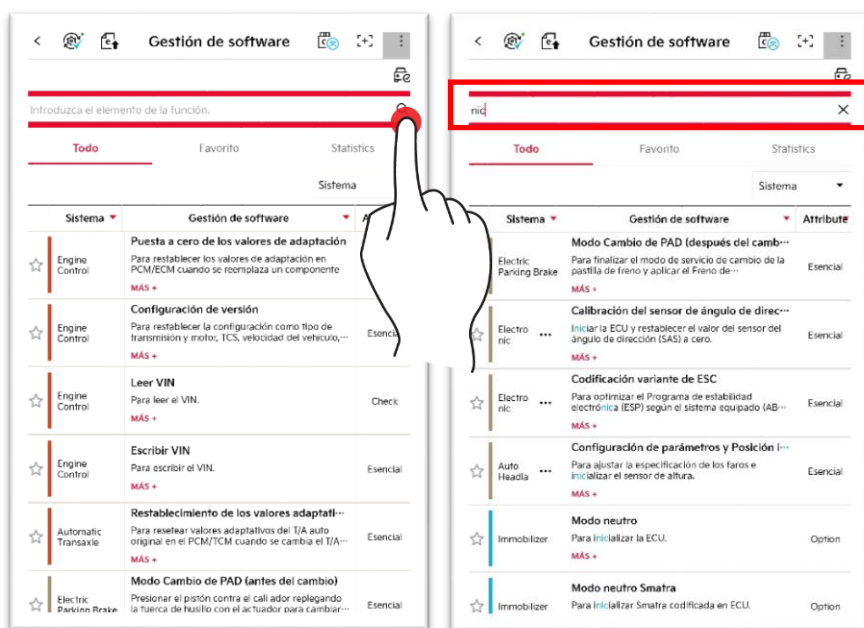
Los elementos admitidos varían según el tipo de vehículo y se debe tener cuidado con el estado del vehículo.



Operación básica

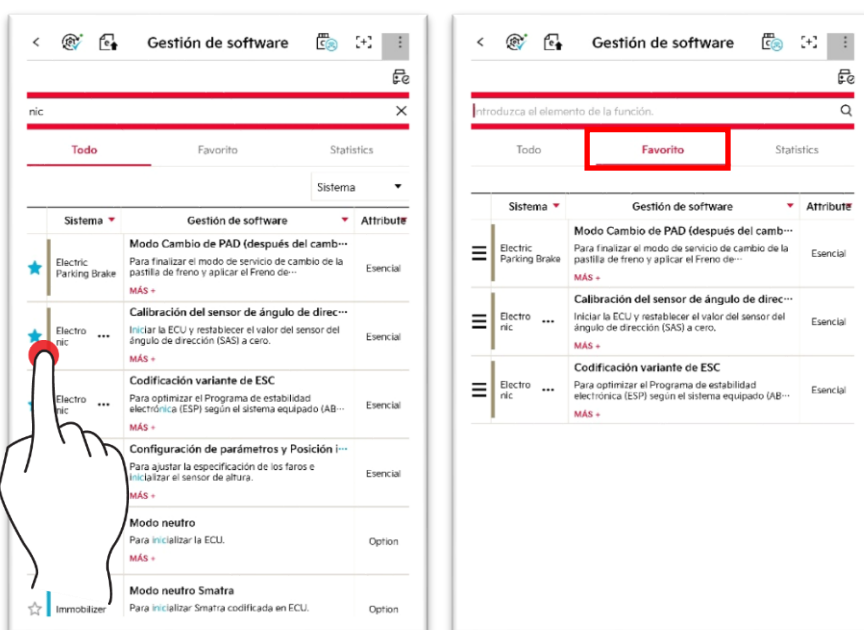
Buscar

Al pulsar , puede introducir una palabra de búsqueda para buscar una función.



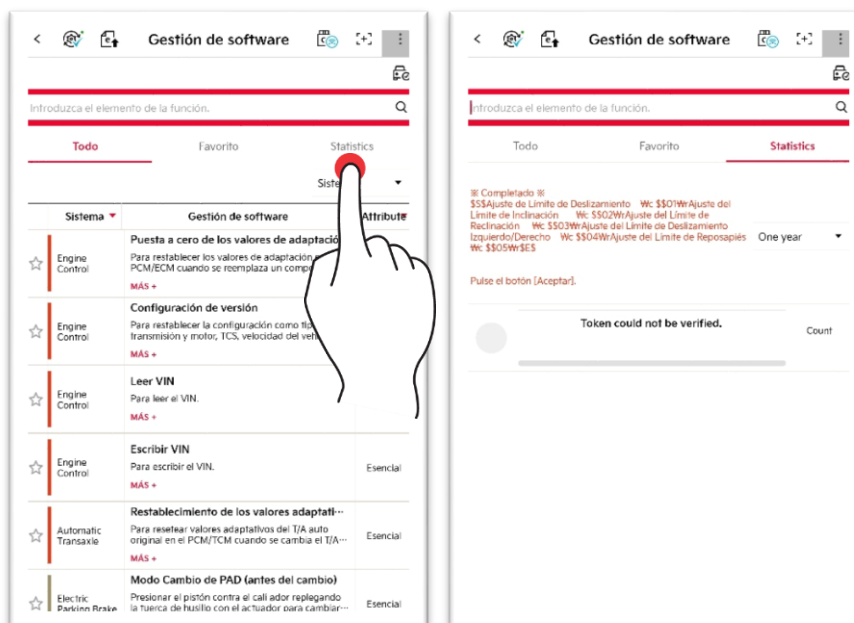
Lista de favoritos

Al pulsar , puede configurar las funciones de uso frecuente en la Lista de favoritos.



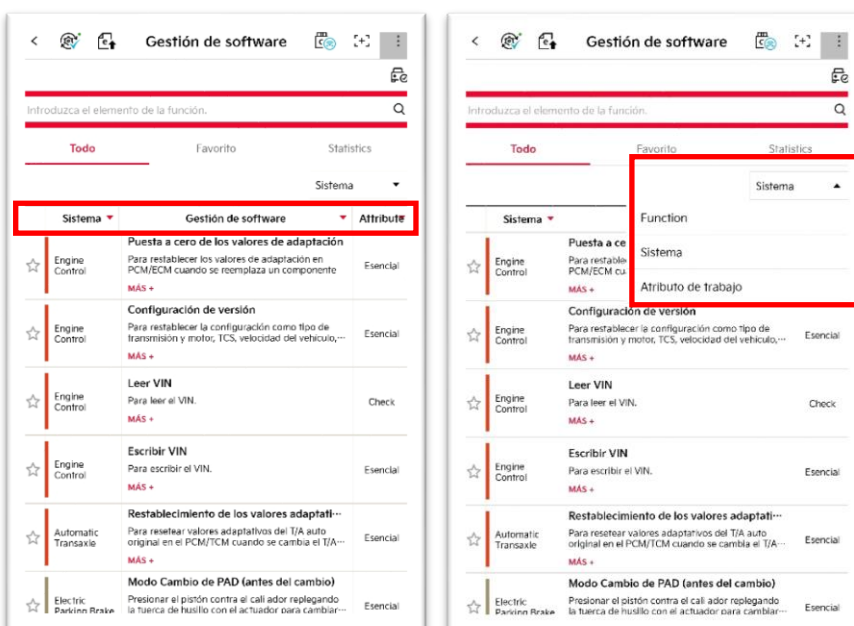
Estadísticas

Puede comprobar el número de funciones adicionales que realizan el tipo de vehículo seleccionado, según los datos del informe electrónico.



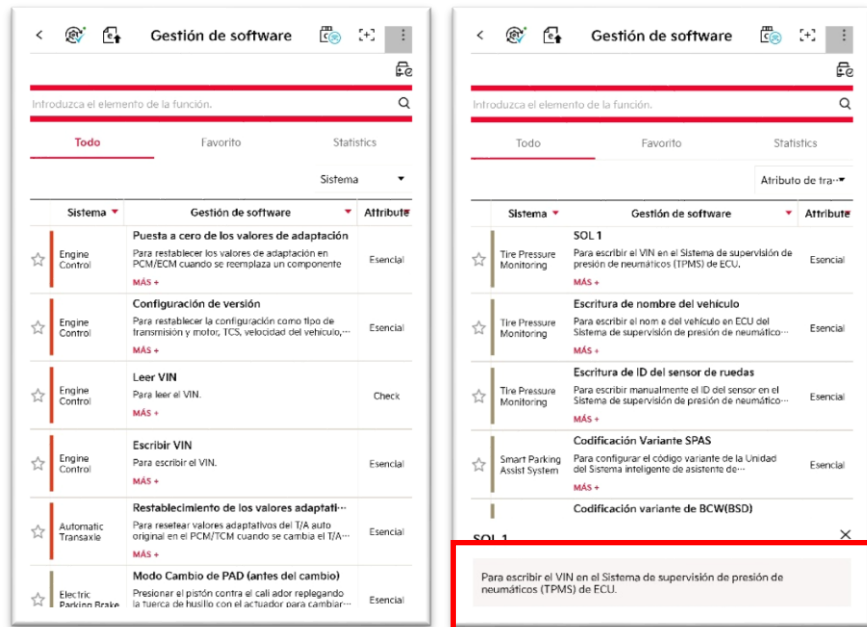
Organización

Puede cambiar el orden de la disposición de la lista de funciones y filtrarla por artículos.



Ver la guía

En Más+, puede consultar una pequeña guía sobre las funciones adicionales seleccionadas.



⚠ Precaución

- Al realizar funciones adicionales con un método inadecuado, existe un riesgo de daño para el vehículo o para la pieza relevante.
- Mientras se realiza una función, asegúrese de que otras funciones como el botón Sistema (Atrás/Inicio/Menú) y otras no estén operativas.
- Si el estado y la condición del vehículo no están conformes, es posible que las funciones adicionales relevantes no funcionen.