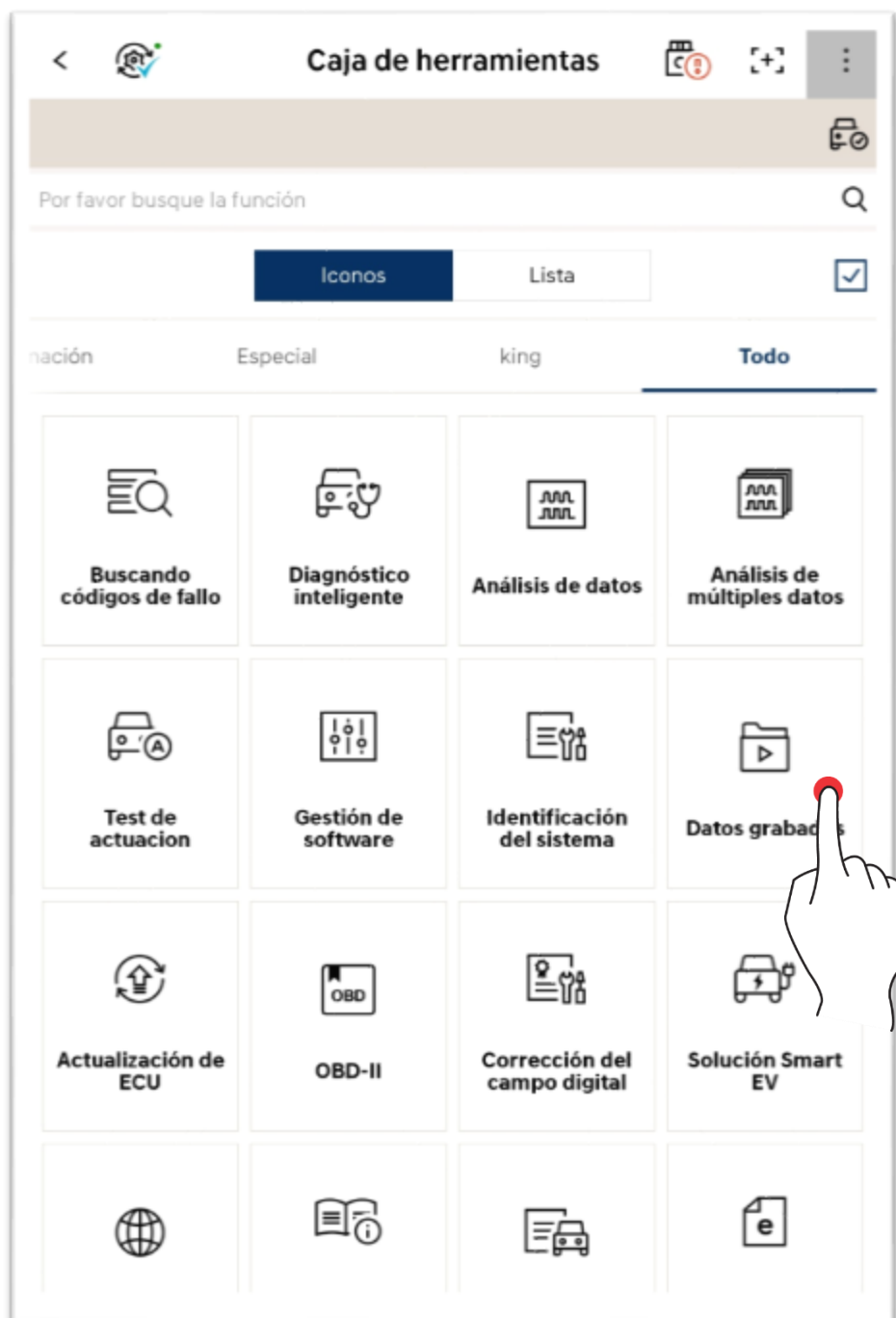


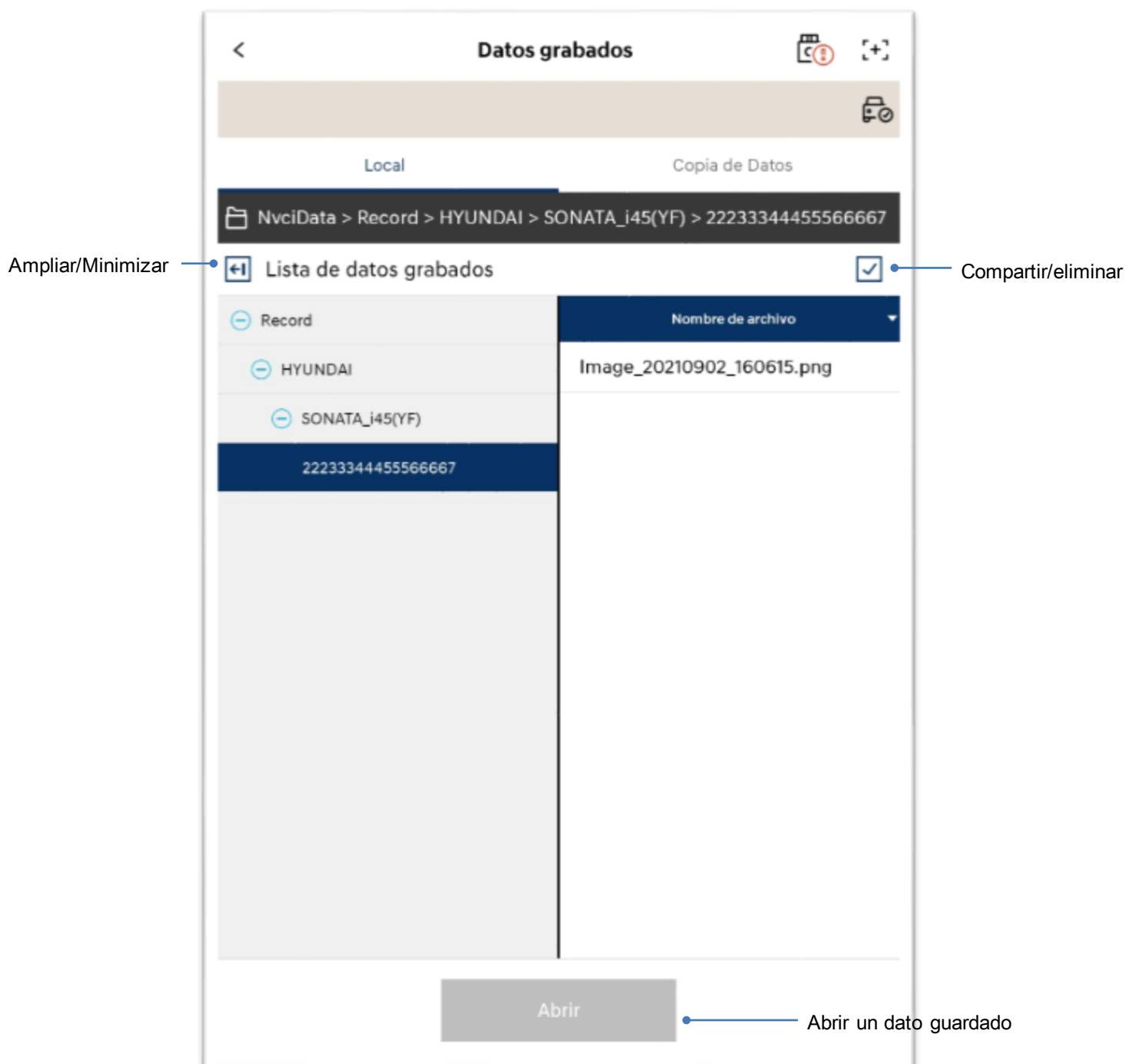
Diagnóstico experto: datos registrados

Puede ver los datos guardados en la tableta y también copiar los datos de conducción guardados en VCI II.



Operación básica

El usuario puede ver, compartir o eliminar los datos guardados en la tableta según las necesidades del usuario.



Abrir archivos

Archivo de datos guardados (.GSR)

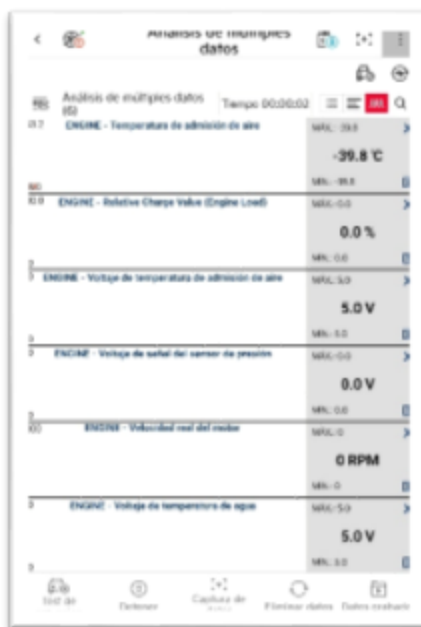
Puede comprobar los datos en el modo de texto y en el modo de gráfico.



The screenshot shows the 'Datos grabados (3)' (Saved Data (3)) screen in KDS 2.0. It displays a table with columns: Sistema, Nombre del sensor, Valor, and Unidad. The data is as follows:

Sistema	Nombre del sensor	Valor	Unidad
<input type="checkbox"/> ENGINE	Presión del colector de admisión	100.0	hPa
<input type="checkbox"/> ENGINE	Voltaje de temperatura de admisión de aire	5.0	V
<input type="checkbox"/> ENGINE	Senso de O2 Tipo lambda por catalizador	-0.2	V
<input type="checkbox"/> ENGINE	Voltaje de temperatura de agua	5.0	V
<input type="checkbox"/> ENGINE	Velocidad de RPM de motor	820	RPM

<Modo de texto>



<Modo de gráfico>

Archivos de imagen

Puede comprobar los archivos de imagen que se han guardado.

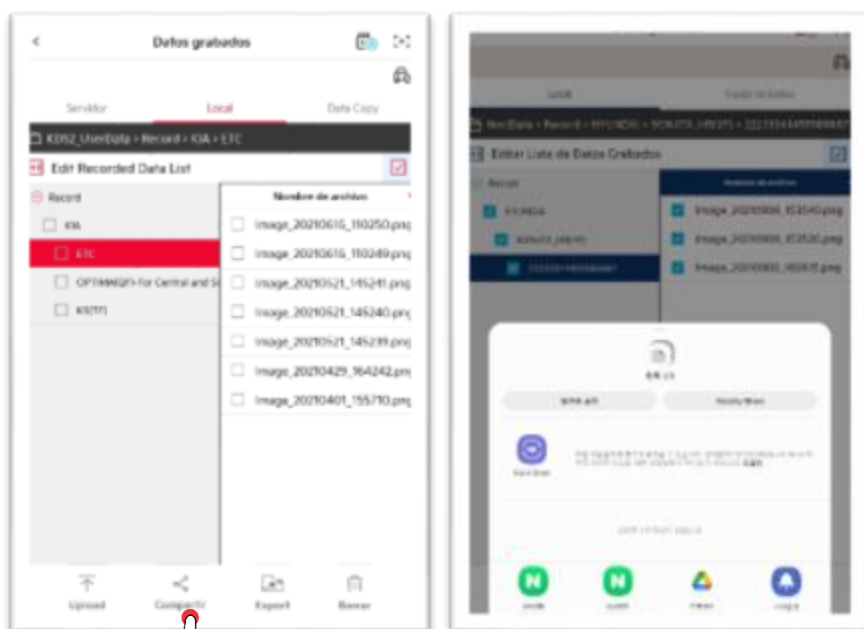


	Maximizar/minimizar
	Ver una página de imagen
	Ver varias páginas de imágenes (un máximo de 4 páginas)
	Información detallada de las imágenes
	Imprimir

Compartir datos, Exportar y Eliminar

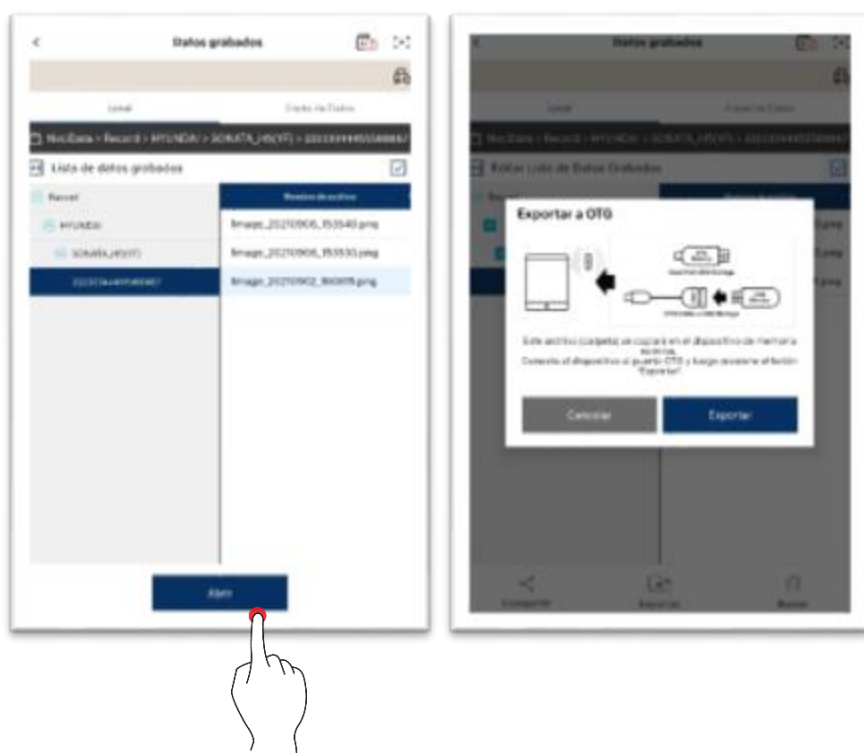
Compartir

Puede compartir los datos utilizando varios métodos admitidos por su tableta.



Exportar

Puede exportar los datos mediante un dispositivo de almacenaje externo.

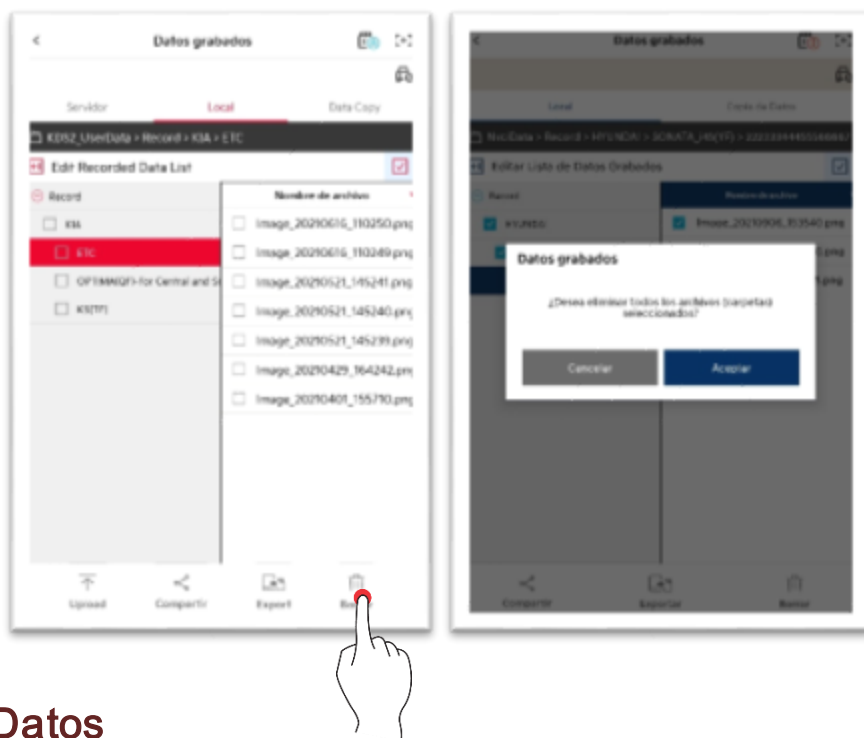


✂ Para exportar los datos al USB o tarjeta SD, consulte la siguiente guía.



Eliminar

Puede eliminar los datos a través del botón Eliminar.



Copia de Datos

Puede copiar y pegar los archivos de datos guardados en VCI en su tableta o PC. Seleccione un dato para copiar y pulse el botón "copiar datos".

✂ Se guarda en la ruta de archivo KDS2_UserData/Record del dispositivo de almacenamiento interno.

