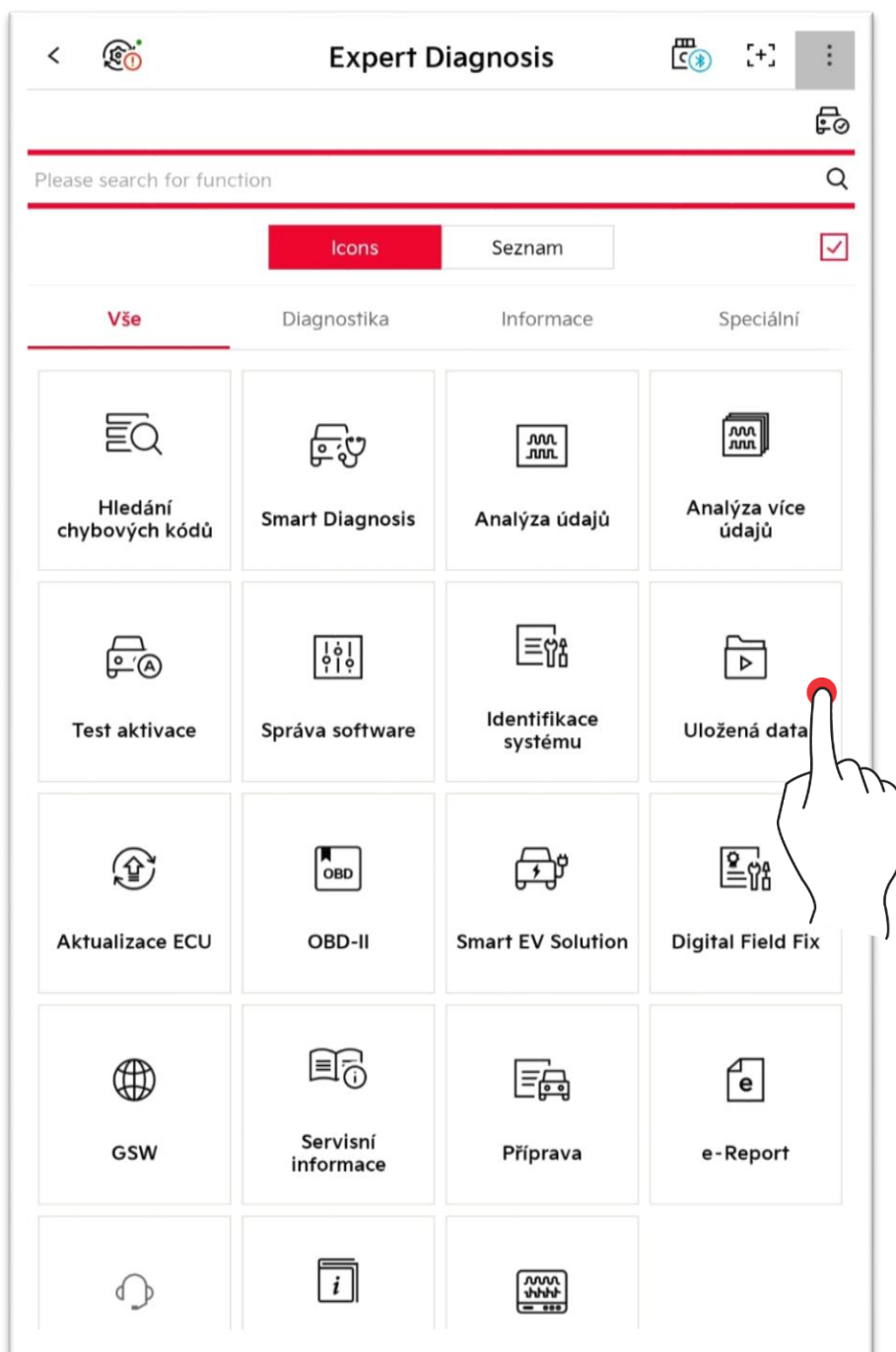


Odborná Diagnostika – Zaznamenaná Data

Můžete zobrazit data uložená v tabletu a také zkopírovat data o jízdě uložená ve VCI II.



Základní provoz

Uživatel může prohlížet, sdílet nebo mazat data uložená v tabletu na základě svých potřeb.

The screenshot shows the 'Uložená data' (Saved Data) application interface. At the top, there are tabs for 'Server', 'Local' (selected), and 'Data Copy'. Below the tabs is a breadcrumb path: 'KDS2_UserData > Record > KIA > RIO(UB) > 8668686886686868686'. The main content area is titled 'Recorded Data List' and contains a table with two columns: 'Record' and 'Název souboru' (File Name). The table lists several records, with the record '8668686886686868686' highlighted in red. At the bottom of the screen, there is a button labeled 'Otevírání' (Opening). Annotations with blue lines point to specific features: 'Zvětšit/zmenšit' (Zoom in/out) points to the zoom controls at the top right; 'Sdílet / smazat' (Share / delete) points to the share/delete icon at the top right; and 'Otevřete uložená data' (Open saved data) points to the 'Otevírání' button at the bottom.

| Record | Název souboru |
|-----------------------|--|
| - KIA | Image_20210602_143831.png |
| - RIO(UB) | RIO(UB)_ENGINE_20210602-150327.MSR |
| + 8668686886686868686 | RIO(UB)_ENGINE_20210602-145336.GSR |
| + CERATO(LD) | Image_20210602_103958.png |
| + ETC | FFD_PO630_2106021415.txt |
| + OPTIMA(TF_QF) | Image_20210602_150916.png |
| + SPECTRA(LD) | RIO(UB)_ENGINE_Engine Idle(Warm)_210602-150335.pdf |
| + CERATO_FORTE(BD) | RIO(UB)_ENGINE_Engine Idle(Warm)_210602-145535.pdf |
| + ETC | |


Otevírání

Otevřete uložená data

Otevřít soubory

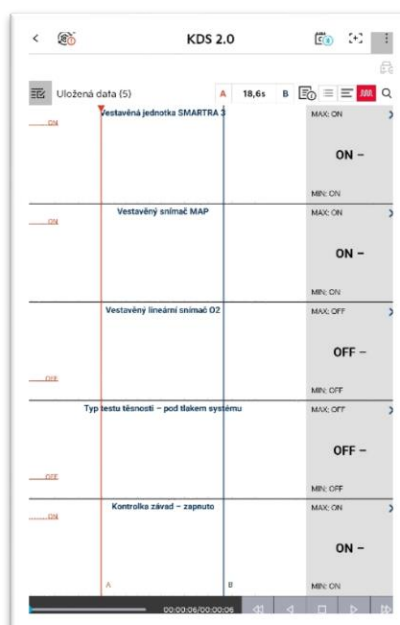
Uložený datový soubor (.GSR)

Data můžete zkontrolovat v textovém režimu a grafovém režimu.



| Název snímače | Hodnota | Jednotky |
|--|---------|----------|
| <input type="checkbox"/> Vestavný imobilizér | ON | - |
| <input type="checkbox"/> Vestavná jednotka SMARTRA 2 | OFF | - |
| <input type="checkbox"/> Vestavná jednotka SMARTRA 3 | ON | - |
| <input type="checkbox"/> Vestavný Smart kšič | OFF | - |
| <input type="checkbox"/> Vestavný snímač MAP | ON | - |
| <input type="checkbox"/> Vestavný snímač MAF | OFF | - |
| <input type="checkbox"/> Spínač tlaka klimatizace (vestavný) | OFF | - |
| <input type="checkbox"/> Vestavný lineární snímač O2 | OFF | - |
| <input type="checkbox"/> Vestavný snímač baterie | OFF | - |
| <input type="checkbox"/> Typ testu těsnosti - pod tlakem systému | OFF | - |
| <input type="checkbox"/> Kontrolka závad - zapnuto | ON | - |
| <input type="checkbox"/> Spínač zapalování - ON | ON | - |
| <input type="checkbox"/> Palivové čerpadlo zapnuté | OFF | - |
| <input type="checkbox"/> Hlavní relé - zapnuto | ON | - |
| <input type="checkbox"/> Podmínky odpojení paliva - vypnuto | OFF | - |
| <input type="checkbox"/> Aktivní tlumič | OFF | - |
| <input type="checkbox"/> Funkce proti škrábání je aktivní | OFF | - |
| <input type="checkbox"/> Kódování varianty | M/T | - |
| <input type="checkbox"/> Spínač spojkového pedálu (pouze M/T) | ON | - |
| <input type="checkbox"/> Poloha voliče páky D (pouze A/T) | OFF | - |

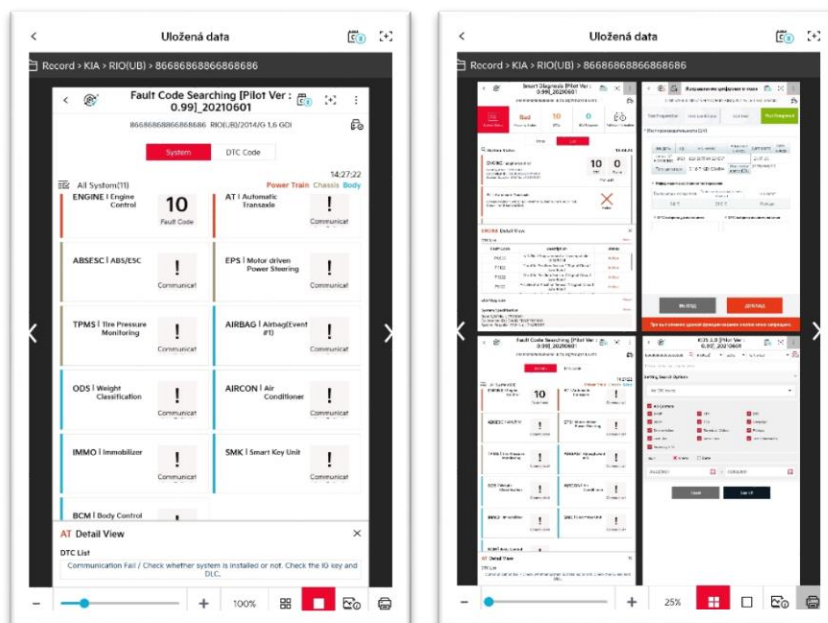
< Textový
Režim>



< Grafový
režim>

Soubory obrázku

Můžete zkontrolovat uložené soubory obrázků.



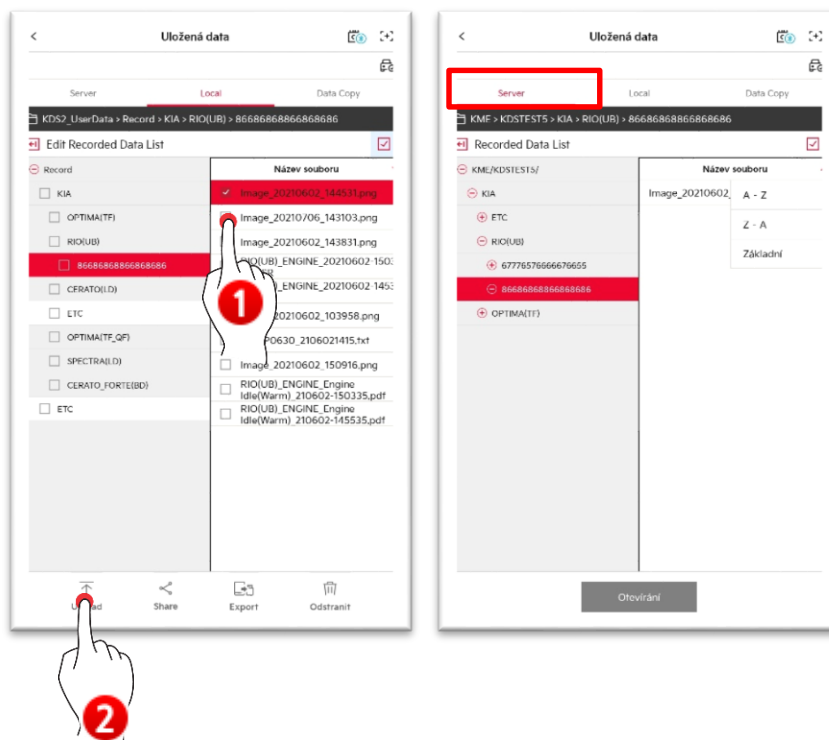
| | |
|--|---|
| | Maximalizovat / minimalizovat |
| | Zobrazit jednu stránku obrázku |
| | Zobrazit více stránek obrázku (maximálně 4 stránky) |
| | Podrobné informace o obrázcích |
| | Tisk |

Nahrávání, sdílení dat, export a mazání

Nahrávání

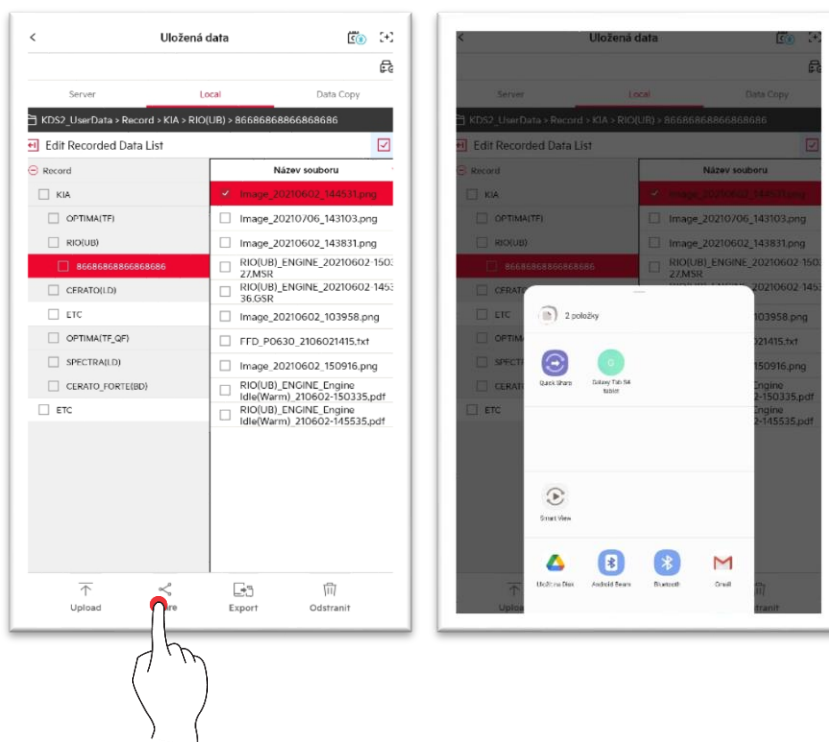
Vybraný obrázek můžete nahrát na server.

* Nahraná data lze zkontrolovat v záložce „Server“ při přihlášení z jiného tabletu.



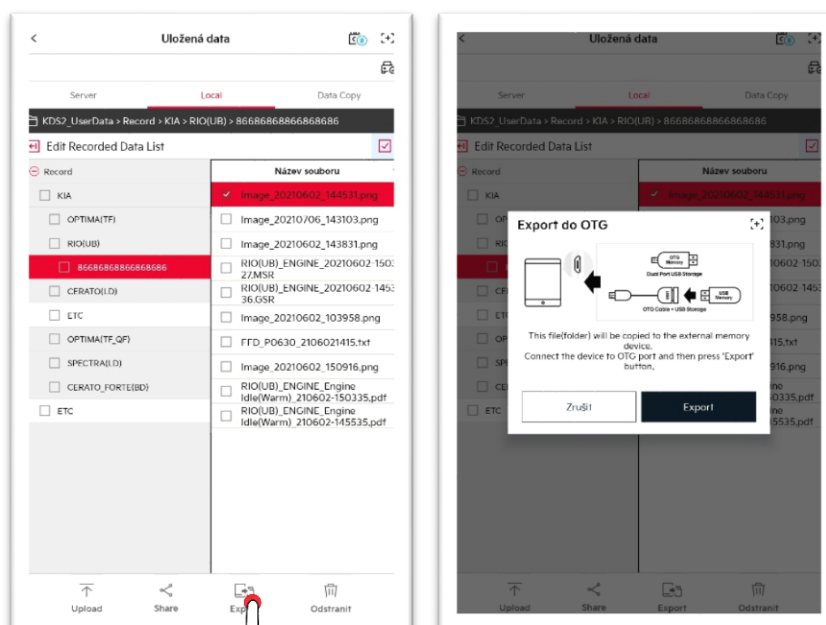
Sdílení

Data můžete sdílet pomocí různých metod podporovaných tabletem.

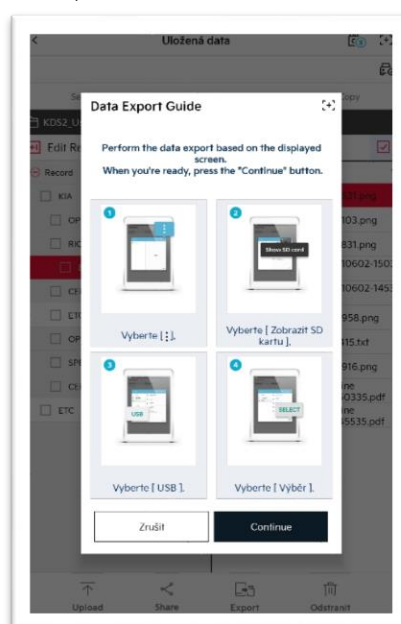


Export

Data můžete exportovat prostřednictvím externího úsporného zařízení.

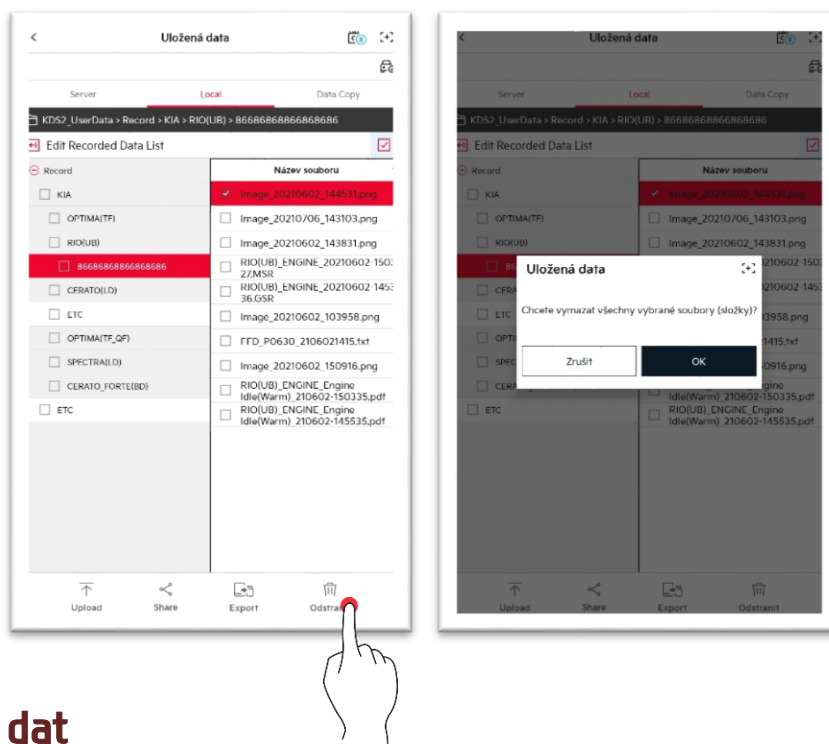


※ Export dat na USB nebo SD tu naleznete v následující příručce.



Odstranit

Data můžete smazat pomocí tlačítka Odstranit.



Kopírování dat

Datové soubory uložené ve VCI můžete zkopírovat a vložit do tabletu.

Vyberte data, která chcete zkopírovat, a stiskněte tlačítko „Kopíruj data“.

※ Je uložen na KDS2_UserData / záznam na interním paměťovém zařízení.

