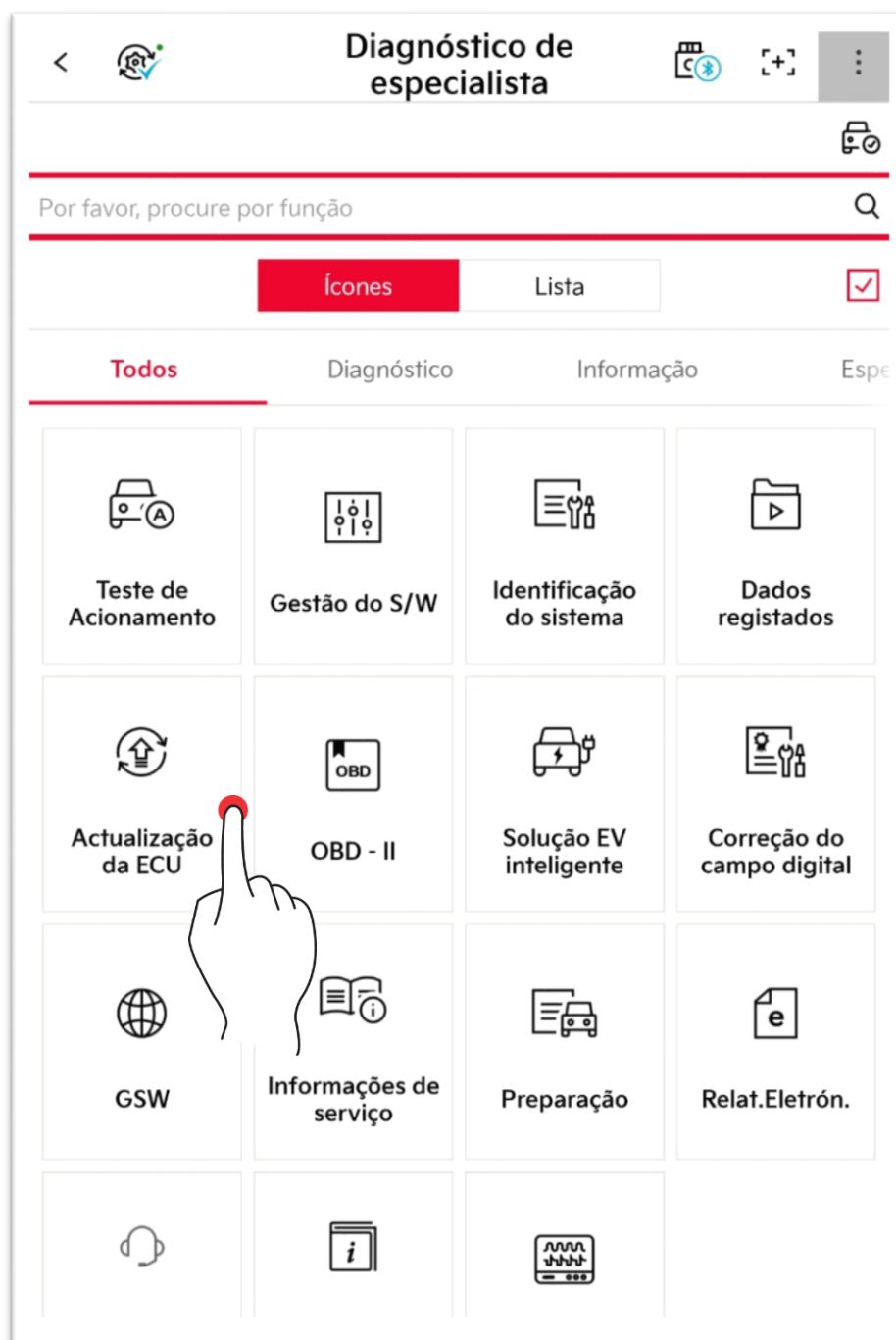


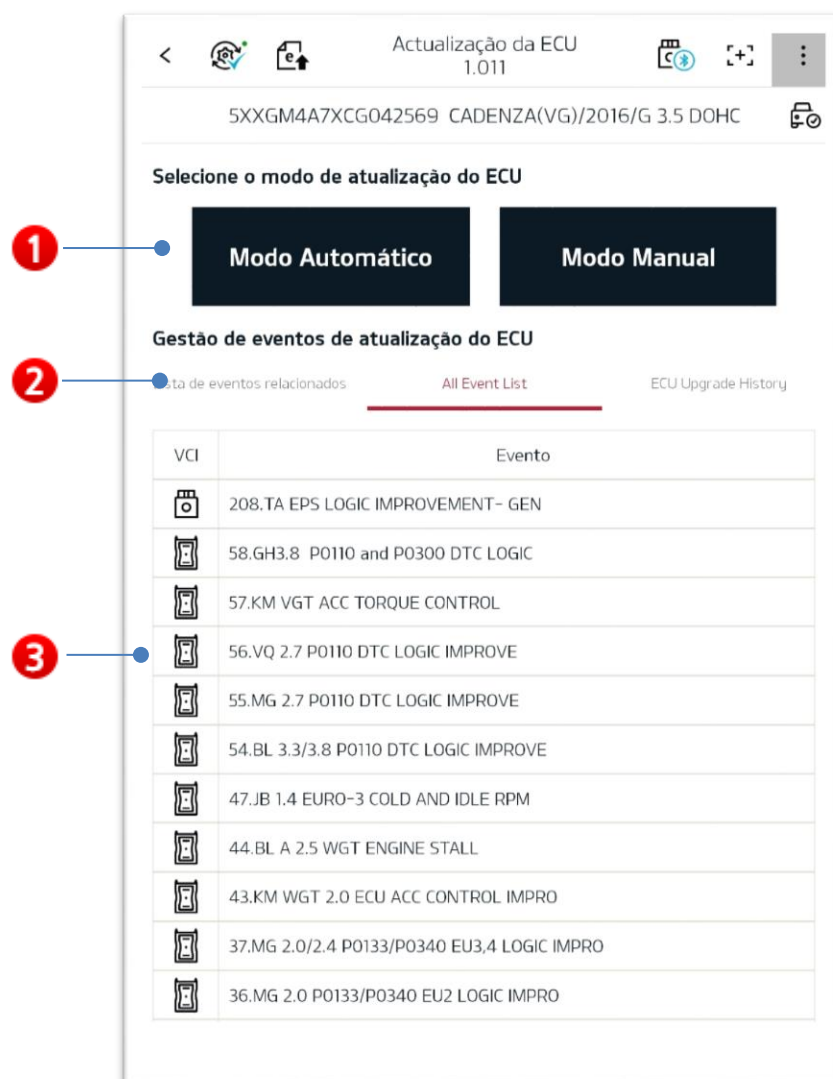
Diagnóstico de especialista – Atualização da ECU

O objetivo desta função é atualizar os dados na ECU (unidade de controle eletrônico) para melhorar o desempenho do veículo ou corrigir um problema conhecido.



Configuração da tela

Executa o acionamento automático forçado de um atuador a ser inspecionado e verifica o status normal de condução através da alteração dos dados do sensor.



1	É possível selecionar modo automático/modo manual.
2	É possível verificar todas as listas de atualização da ECU que são suportadas ou lista de atualização da ECU que corresponde ao veículo selecionado e Histórico
3	É possível verificar o nome da atualização da ECU e o tipo de módulo de comunicação a ser usado para a atualização da ECU.

Modo automático

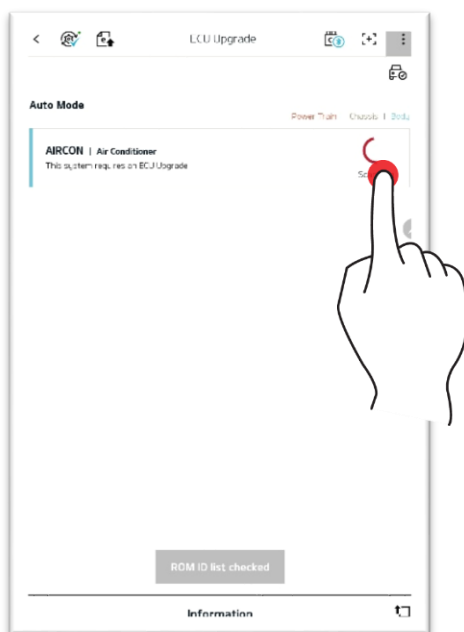
Ele se comunica com o veículo, pesquisa automaticamente o evento de atualização da ECU que corresponde ao veículo e verifica a ID da ROM.

Pode reduzir a possibilidade do usuário executar uma atualização inválida da ECU.

Pesquisa de Eventos e Verificação da ID da ROM

Atualmente, está verificando o evento de atualização da ECU e a ID da ROM que correspondem ao veículo selecionado.

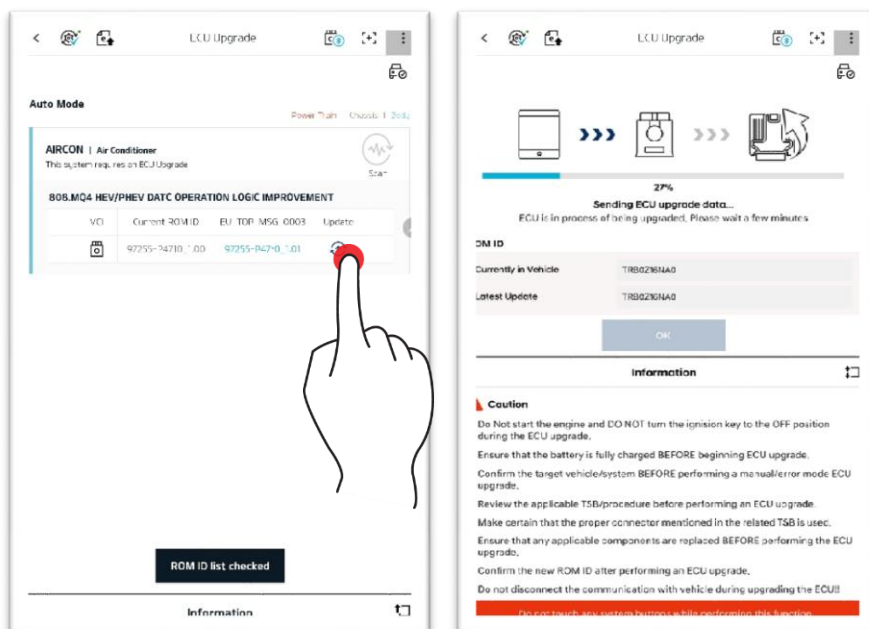
Se a verificação da ID da ROM tiver falhado, use o ícone no lado direito do controlador ou o botão inferior para tentar novamente a verificação da ID da ROM.



Procedimento de atualização da ECU

Após a verificação da ID da ROM, toque no botão Atualizar.

A atualização da ECU prosseguirá.



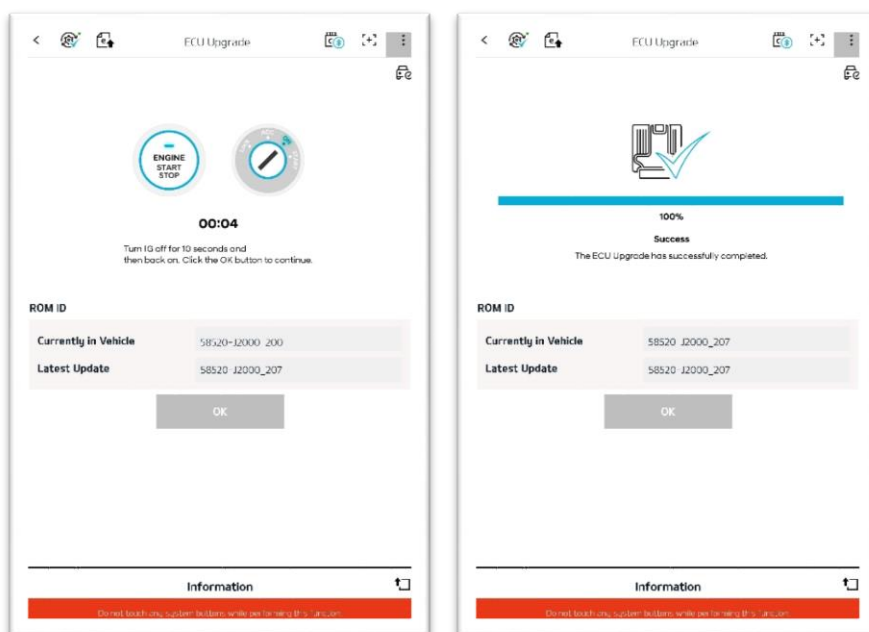
Atenção

Antes de executar a atualização da ECU, certifique-se de pressionar o botão Notificação na parte inferior da tela para visualizar as precauções.

Conclusão

A atualização da ECU é concluída depois de girar a tecla Unidade para Desligada e Ligada de acordo com o texto guia.

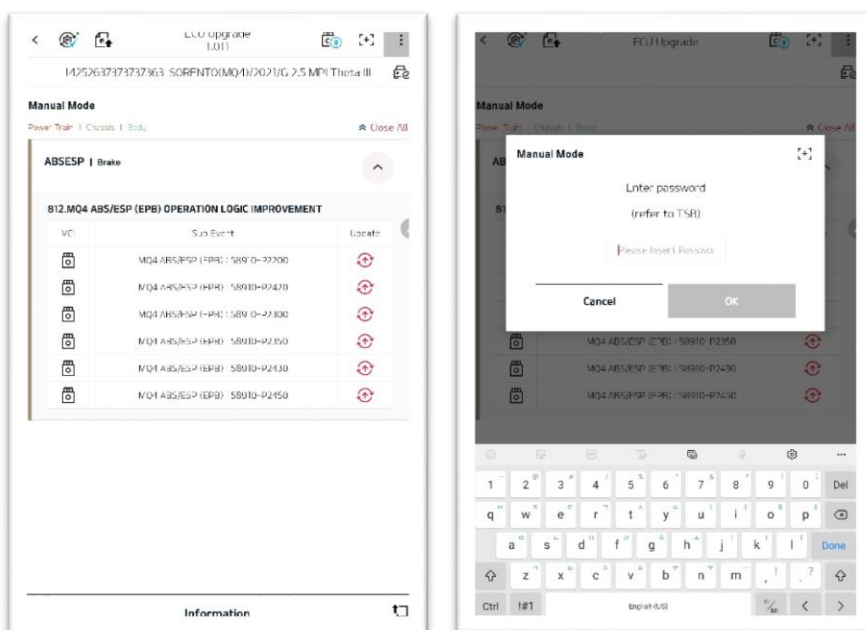
Use a ID da ROM recente para verificar o status da alteração e verificar se a atualização da ECU é realizada normalmente.



Modo Manual

O Modo Manual é usado quando o Modo Automático falhou ou para prosseguir uma atualização alternativa para determinados fins. Indica todos os eventos relacionados ao sistema selecionado quando esta função é operada, e a atualização da ECU é realizada arbitrariamente, independentemente da ID da ROM atual.

Depois de selecionar um evento de atualização da ECU com base na intenção do usuário, o usuário precisa inserir as senhas.

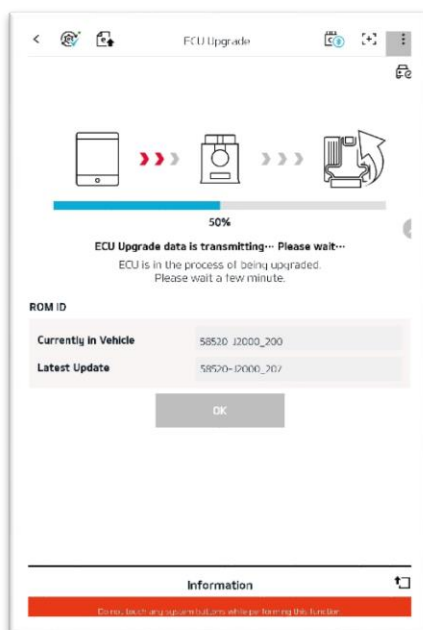


Atenção

- ✓ Se o evento selecionado e a especificação do controlador não forem correspondentes, a ECU pode ser danificada.
- ✓ Se o Modo Automático falhar, a atualização deve ser realizada novamente no Modo Manual.
- ✓ Se não conseguir atualizar no Modo Automático, DESLIGUE o IG por 10 segundos e ligue-o novamente para continuar a atualização novamente.

Procedimento de atualização da ECU

A atualização da ECU prosseguirá.



Conclusão

A atualização da ECU é concluída depois de girar a tecla Unidade para Desligada e Ligada de acordo com o texto guia.

Use a ID da ROM recente para verificar o status da alteração e verificar se a atualização da ECU é realizada normalmente.

