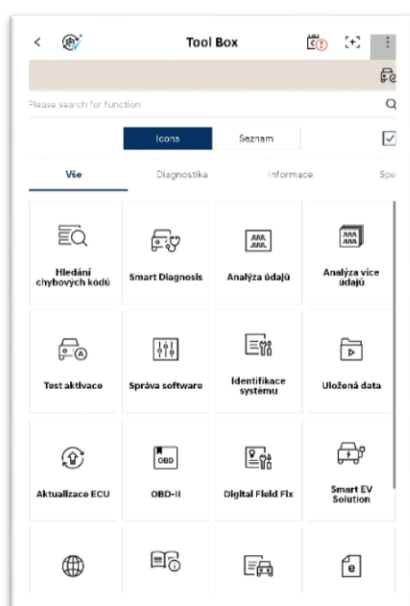


## Odborná diagnostika

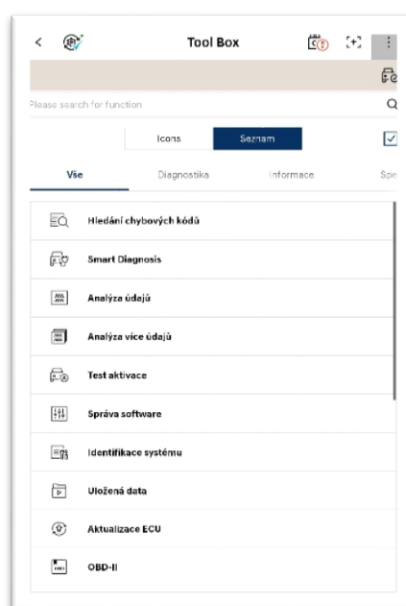
V Odborné diagnostice, uživatel může využívat diagnostické funkce, speciální funkce a obslužné funkce poskytované GDS SMART.

### Úvod k obrazovce

Funkce poskytované programem GDS SMART jsou nabízeny jako ikony nebo seznam a poskytují seznam funkcí pro jednotlivé kategorie.




<Icons>

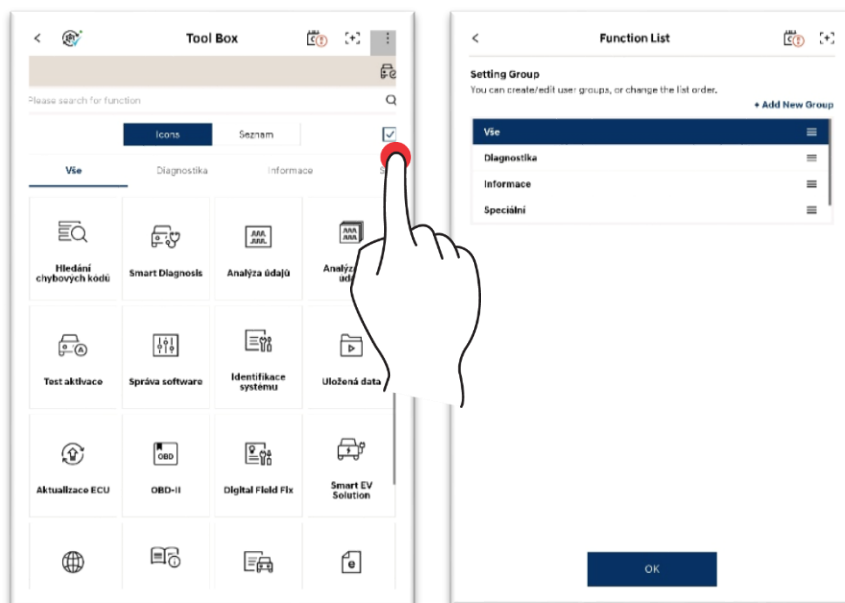


<List>

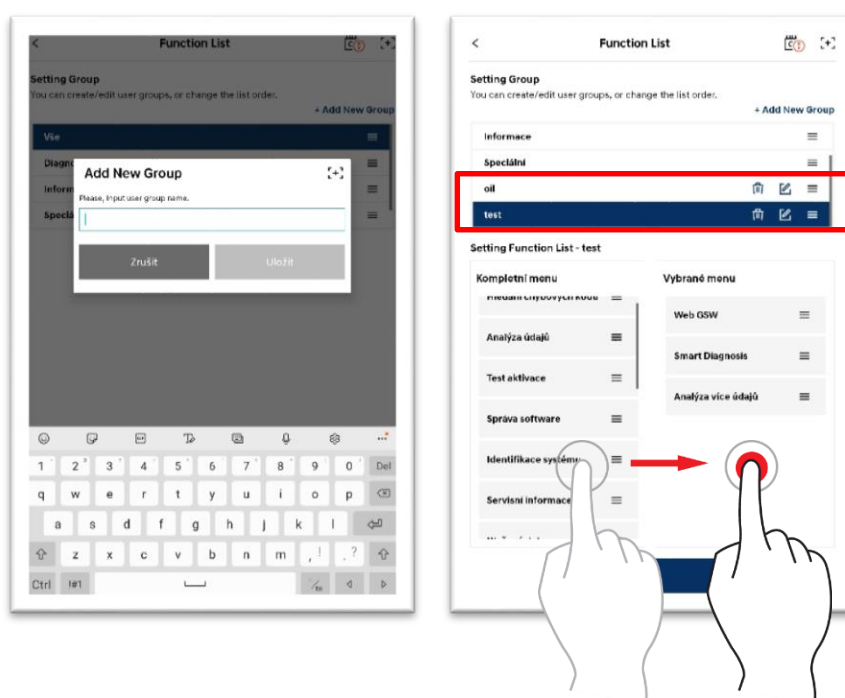
## Vytváření / úpravy skupin uživatelů


Tato funkce upravuje obrazovku nabídky tak, aby vyhovovala uživateli.

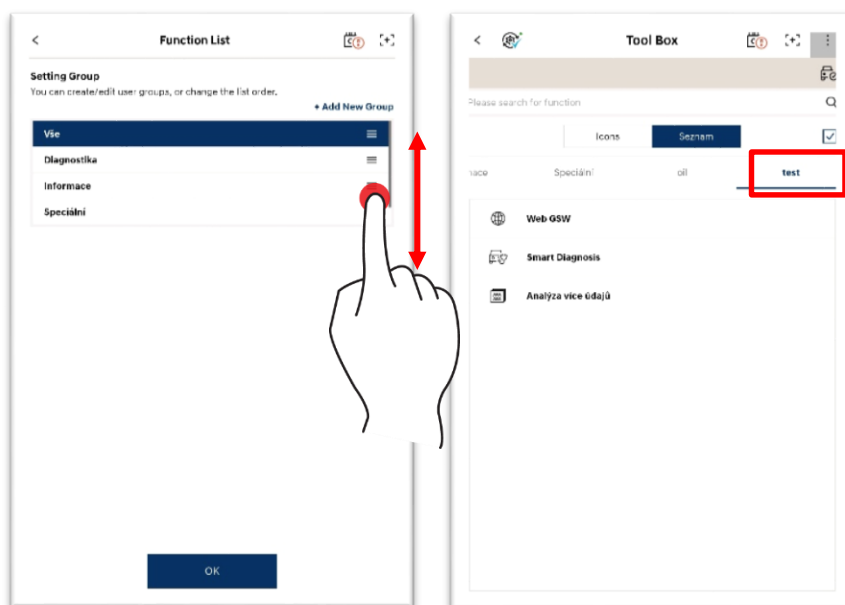
1. Klikněte na tlačítko  a pak na tlačítko „Přidat novou skupinu“.






2. Pokud zadáte název skupiny a kliknete na tlačítko Uložit, přidá se nová skupina. Požadovanou nabídku můžete přetáhnout a použít ji ve skupině.



3. Pořadí můžete upravit přetažením ikony  . Pokud kliknete na tlačítko OK, můžete zkontrolovat vytvořenou skupinu.



		Vytvořenou skupinu můžete odstranit.
		Název skupiny můžete upravit.