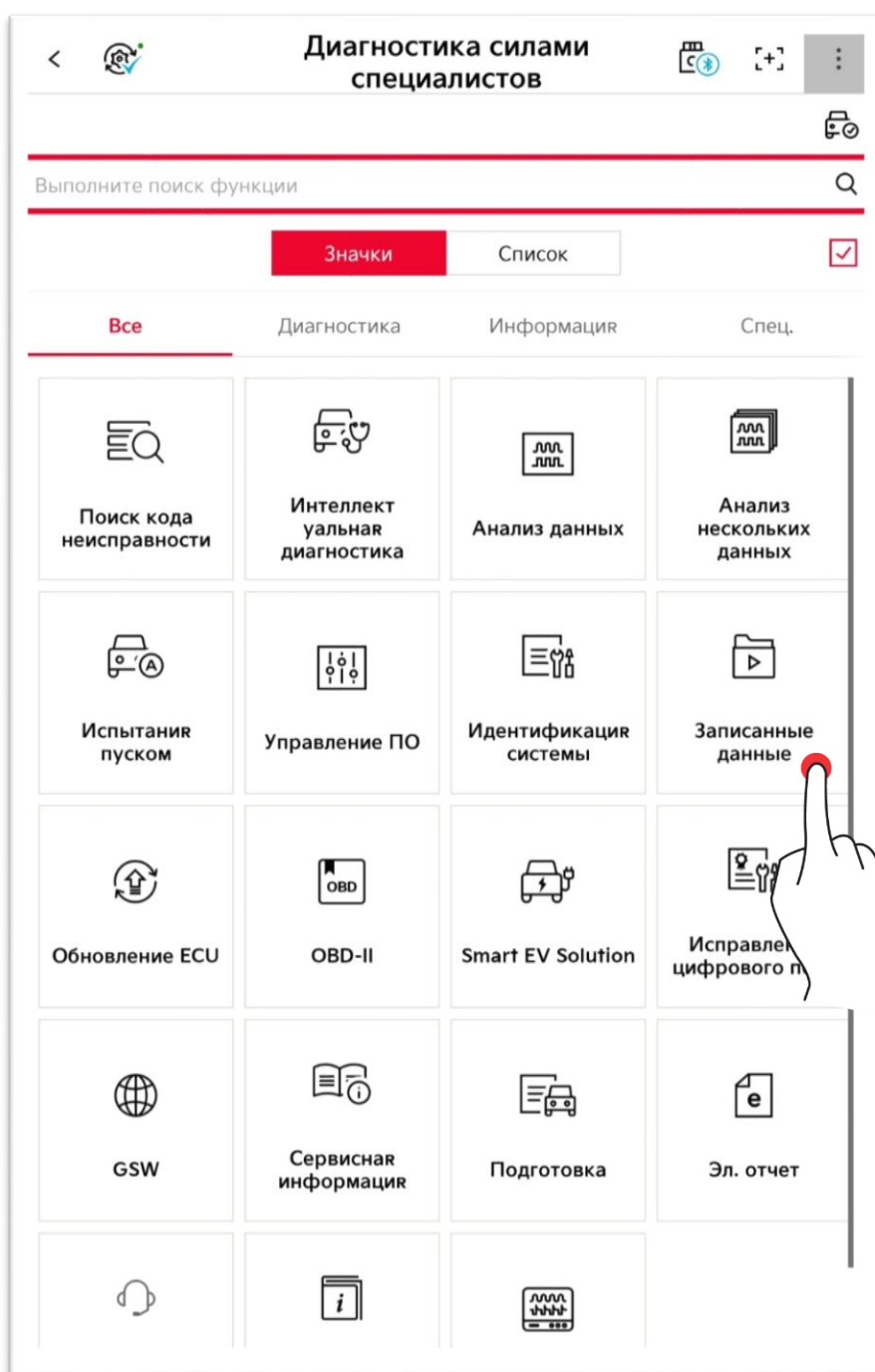


П

диагностика — зафиксированные данные

Предоставляется возможность просмотра данных, сохраненных на планшетном ПК, а также копирования данных о вождении, сохраненных в VCI II.



Основные операции

Пользователь может просматривать данные, сохраненные на планшетном ПК, делиться ими или удалять их в зависимости от своих потребностей.

Сервер **Local** Копировать данные

KDS2_UserData > Record > KIA > RIO(UB) > 8668686886686866

Список сохраненных данных

Record	Имя файла
Record	
KIA	Image_20210602_144531.png
RIO(UB)	Image_20210602_143831.png
8668686886686866	RIO(UB)_ENGINE_20210602-150327,MSR
CERATO(LD)	RIO(UB)_ENGINE_20210602-145336,MSR
ETC	Image_20210602_103958.png
OPTIMA(TF_QF)	FFD_PO630_2106021415.txt
SPECTRA(LD)	Image_20210602_150916.png
CERATO_FORTE(BD)	RIO(UB)_ENGINE_Engine Idle(Warm)_210602-150335.pdf
ETC	RIO(UB)_ENGINE_Engine Idle(Warm)_210602-145535.pdf

Открыть

Развернуть/свернуть

Поделиться /удалить

Открыть сохраненные данные

Открытие файлов

Файл сохраненных данных (.GSR)

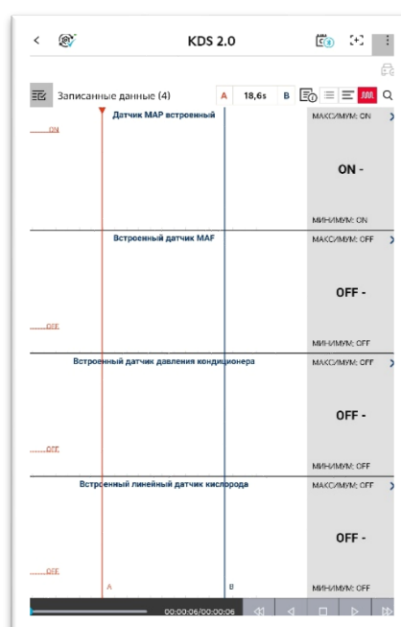
Данные можно просматривать в текстовом режиме и режиме графика.



Скриншот интерфейса KDS 2.0 в текстовом режиме. Вверху заголовок "Записанные данные (22)". Таблица содержит следующие данные:

Название датчика	Значение	Единица
<input type="checkbox"/> Встроенный иммобилайзер	ON	-
<input type="checkbox"/> Встроенный SMARTBA2	OFF	-
<input type="checkbox"/> Встроенный SMARTBA3	ON	-
<input type="checkbox"/> Встроенный SMART ключ	OFF	-
<input type="checkbox"/> Датчик MAP встроенный	ON	-
<input type="checkbox"/> Встроенный датчик MAP	OFF	-
<input type="checkbox"/> Встроенный датчик давления кондиционера	OFF	-
<input type="checkbox"/> Встроенный линейный датчик кислорода	OFF	-
<input type="checkbox"/> Встроенный датчик батареи	OFF	-
<input type="checkbox"/> Тип испытаний на герметичность - Система пониженного давления	OFF	-
<input type="checkbox"/> Лампа индикатор неисправностей Вкл.	ON	-
<input type="checkbox"/> Переключатель зажигания Вкл.	ON	-
<input type="checkbox"/> Топливный насос ВКЛ.	OFF	-
<input type="checkbox"/> Главное реле ВКЛ.	ON	-
<input type="checkbox"/> Условие отсечки подачи топлива	OFF	-
<input type="checkbox"/> Демпфер карбюратора работает	OFF	-
<input type="checkbox"/> Anti-jerk Function is Active by Workshop Testor	OFF	-
<input type="checkbox"/> Кодировка вариантов	M/T	-
<input type="checkbox"/> Переключатель педали сцепления (только для MT)	ON	-
<input type="checkbox"/> Положение рычага переключения передач D (только для AT)	OFF	-

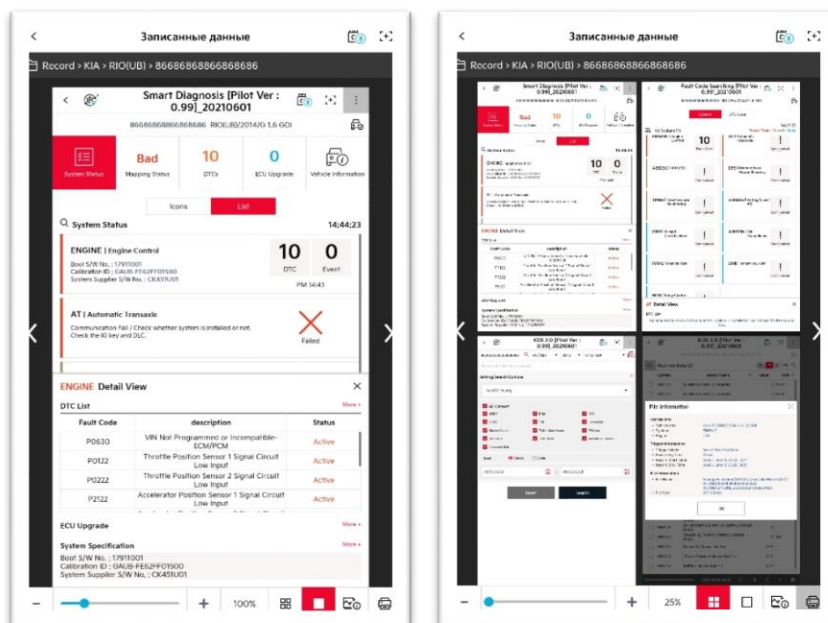
<Text Mode>



<Graph Mode>

Файлы изображений

Можно просматривать сохраненные файлы изображений.



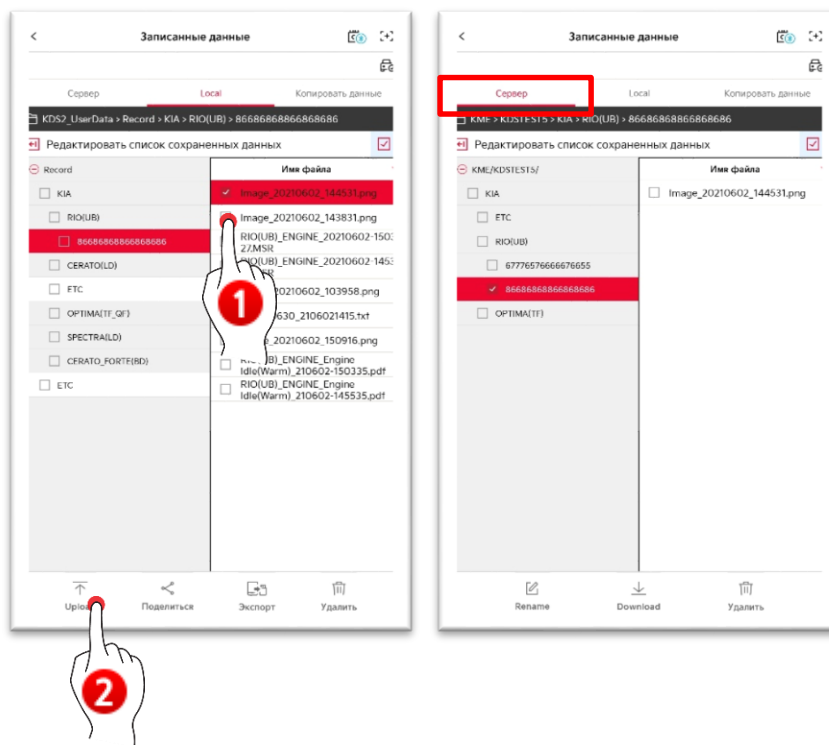
	Увеличить/уменьшить
	Просмотр одной страницы изображения
	Просмотр нескольких страниц изображений (максимум 4 страницы)
	Подробные сведения об изображениях
	Печать

Отправка, публикация, экспорт и удаление данных

Отправка

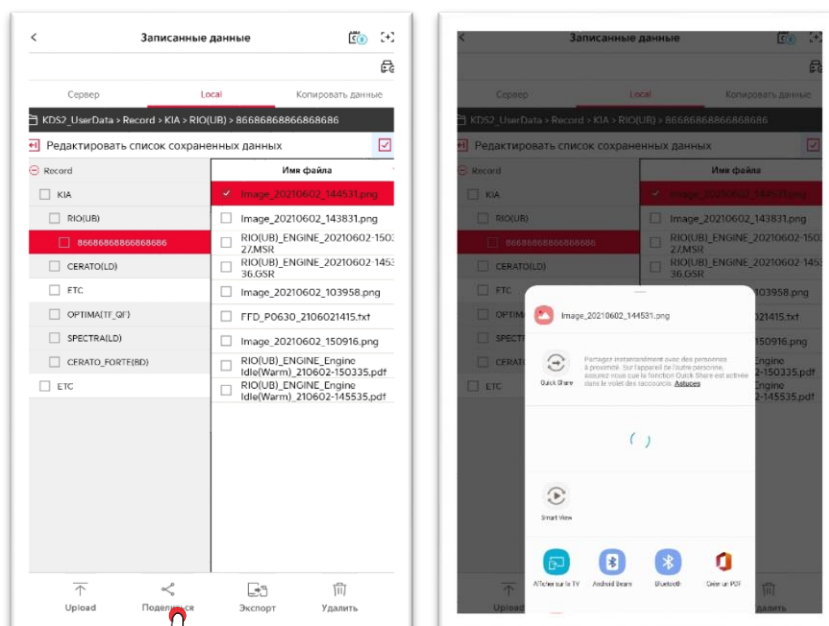
Выбранное изображение можно отправить на сервер.

*При входе в систему с другого планшета загруженные данные можно просмотреть на вкладке «Сервер».



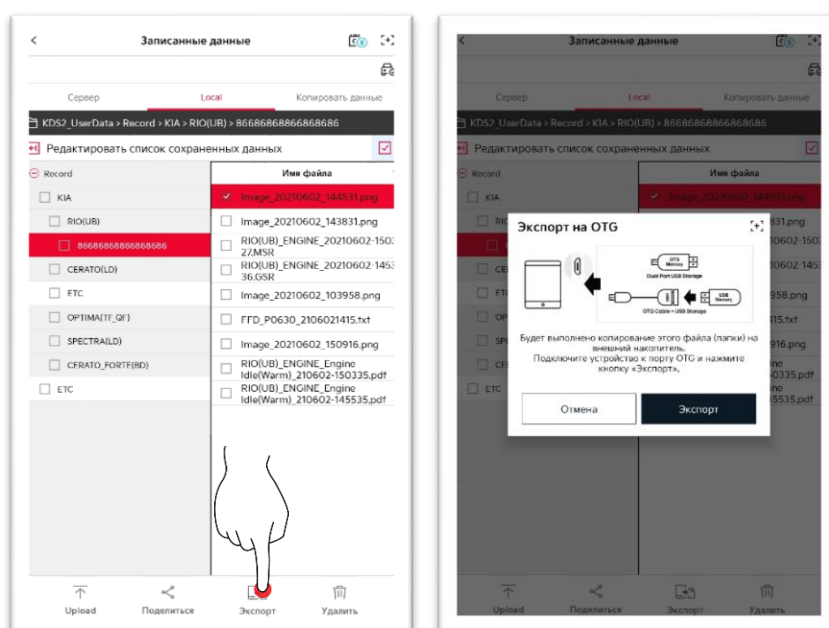
Публикация

Данными можно поделиться, используя разные методы, поддерживаемые планшетом.

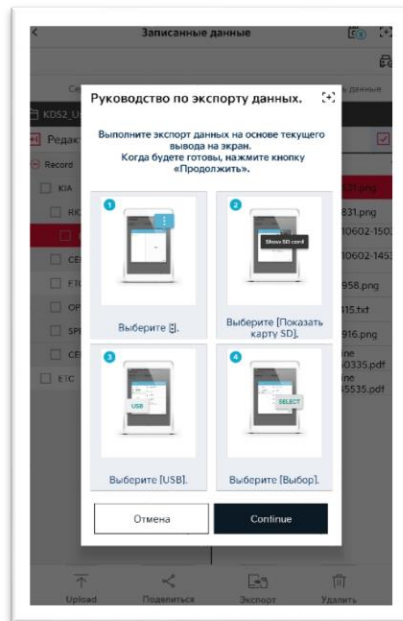


Экспорт

Данные можно экспортировать с помощью внешнего устройства для сохранения.

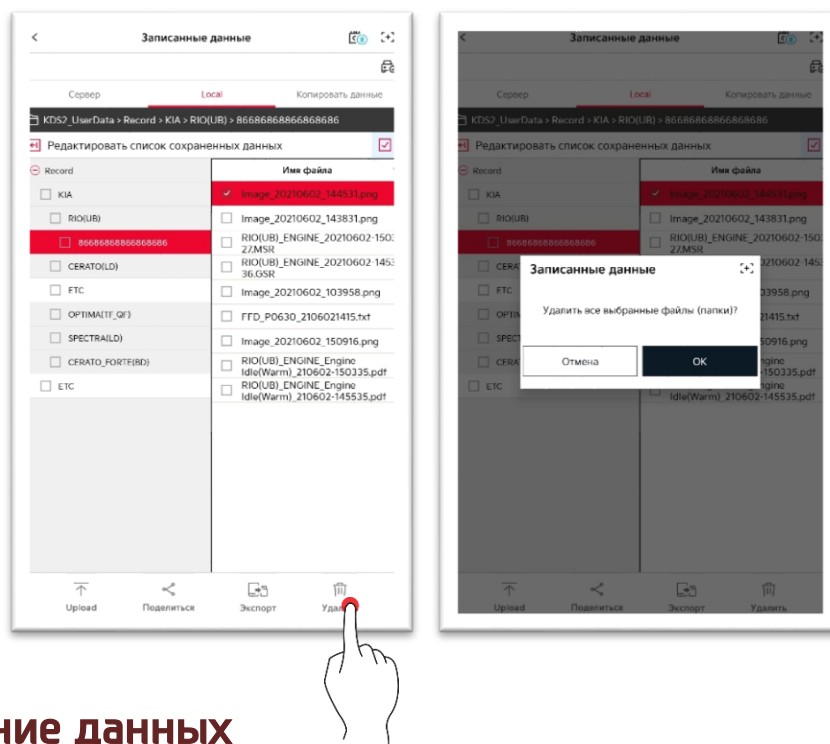


※ См. следующие инструкции по экспорту данных на USB-устройство или карту памяти SD.



Удаление

Удаление данных выполняется с помощью кнопки «Удалить».



Копирование данных

Предусмотрена возможность копирования и вставки файлов данных, сохраненных в VCI, на планшетный компьютер.

Выберите данные для копирования и нажмите кнопку «Копирование данных».

※ Путь сохранения файла на внутреннем устройстве хранения:
KDS2_UserData/Record.

<

Записанные данные

📄

⋮

Выбор автомобиля

Сервер

Local

Копировать данные

В настоящее время
подключенный VCI

☐ Нет соединения с VCI

🗑️ Очистить

Копировать в локаль

Local

📄 Record

Предварительные сведения

- Питание VCI должно быть ВКЛЮЧЕНО.
- VCI и ПК должны быть соединены с помощью USB-кабеля или беспроводной РРС.