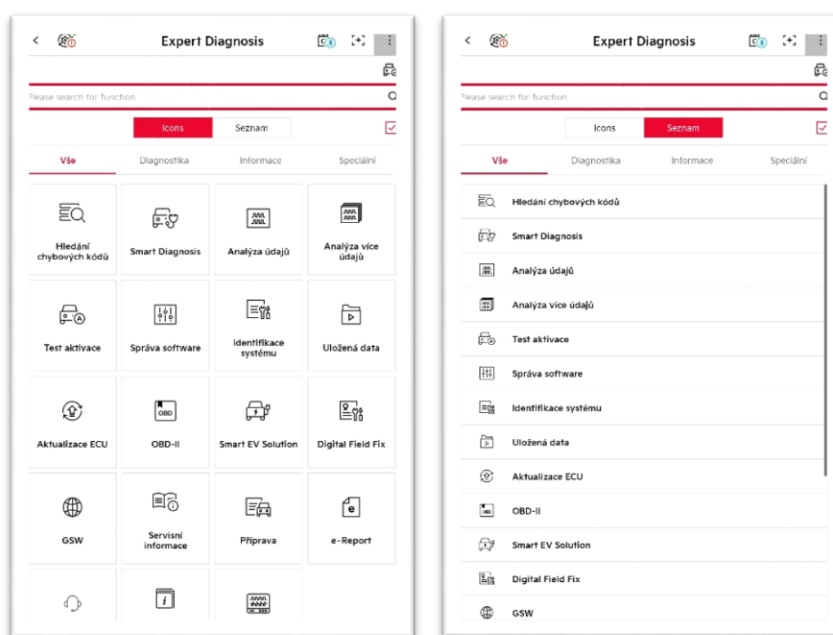


## Odborná diagnostika

V Odborné diagnostice, uživatel může využívat diagnostické funkce, speciální funkce a obslužné funkce poskytované KDS 2.0.

### Úvod k obrazovce

Funkce poskytované programem KDS 2.0 jsou nabízeny jako ikony nebo seznam a poskytují seznam funkcí pro jednotlivé kategorie.




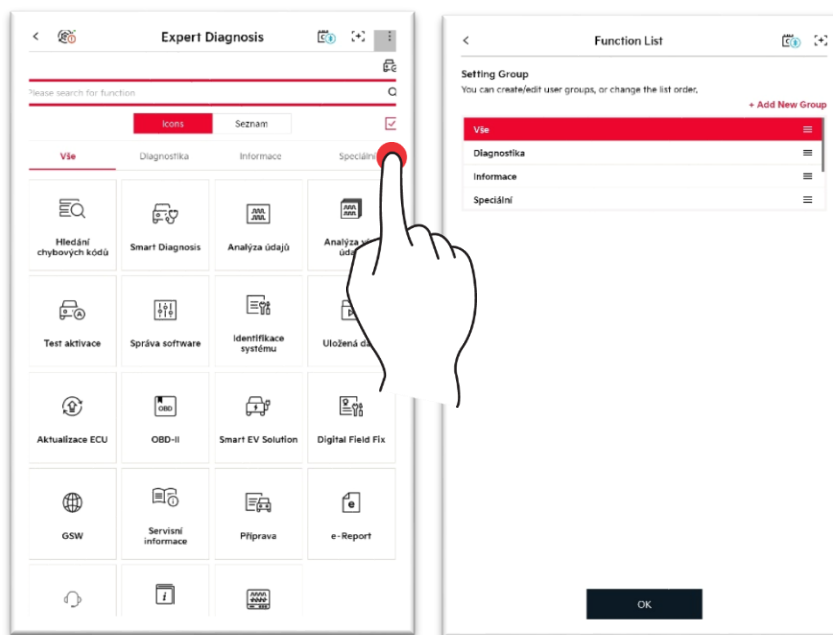
<Icons>

<List>

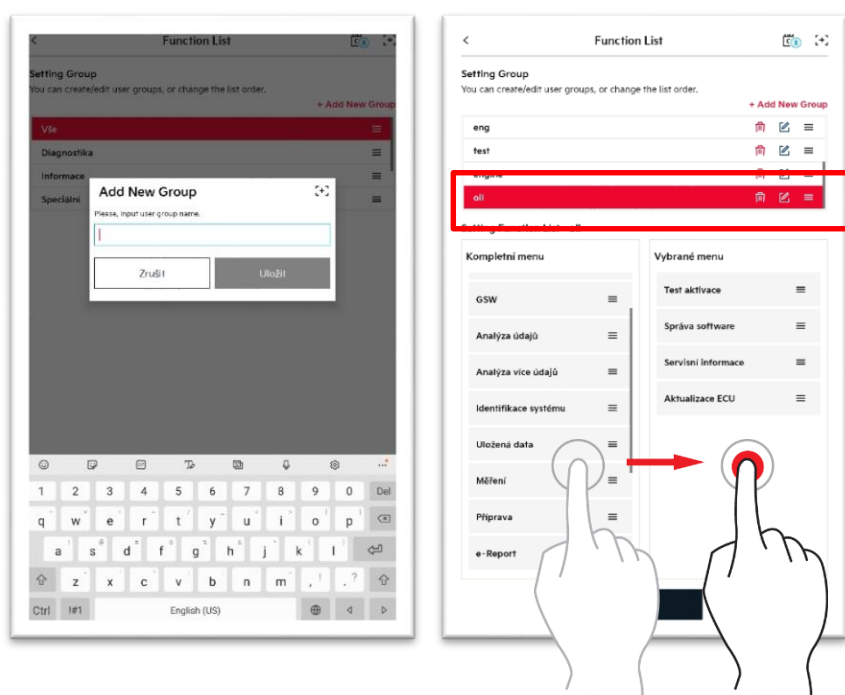
## Vytváření / úpravy skupin uživatelů


Tato funkce upravuje obrazovku nabídky tak, aby vyhovovala uživateli.

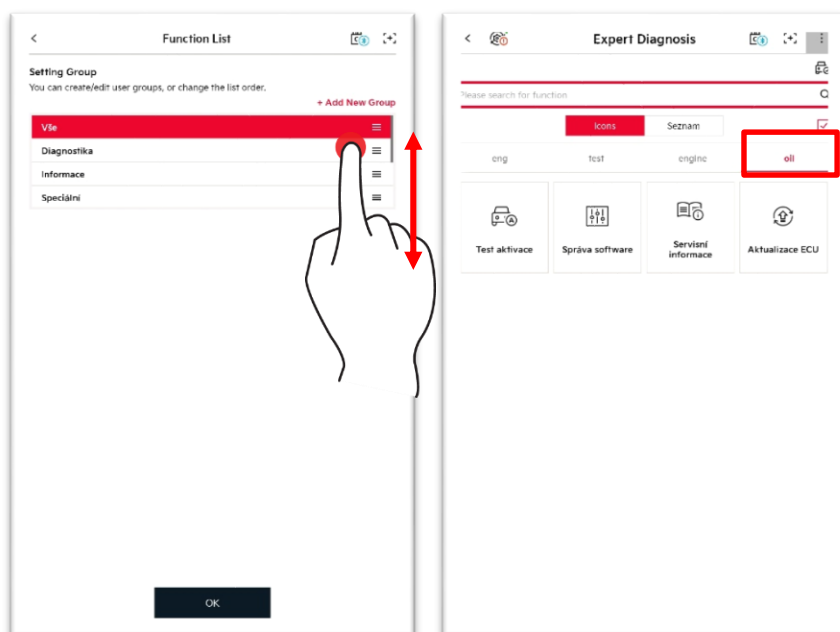
1. Klikněte na tlačítko  a pak na tlačítko „Přidat novou skupinu“.






2. Pokud zadáte název skupiny a kliknete na tlačítko Uložit, přidá se nová skupina. Požadovanou nabídku můžete přetáhnout a použít ji ve skupině.



3. Pořadí můžete upravit přetažením ikony  . Pokud kliknete na tlačítko OK, můžete zkontrolovat vytvořenou skupinu.



		Vytvořenou skupinu můžete odstranit.
		Název skupiny můžete upravit.