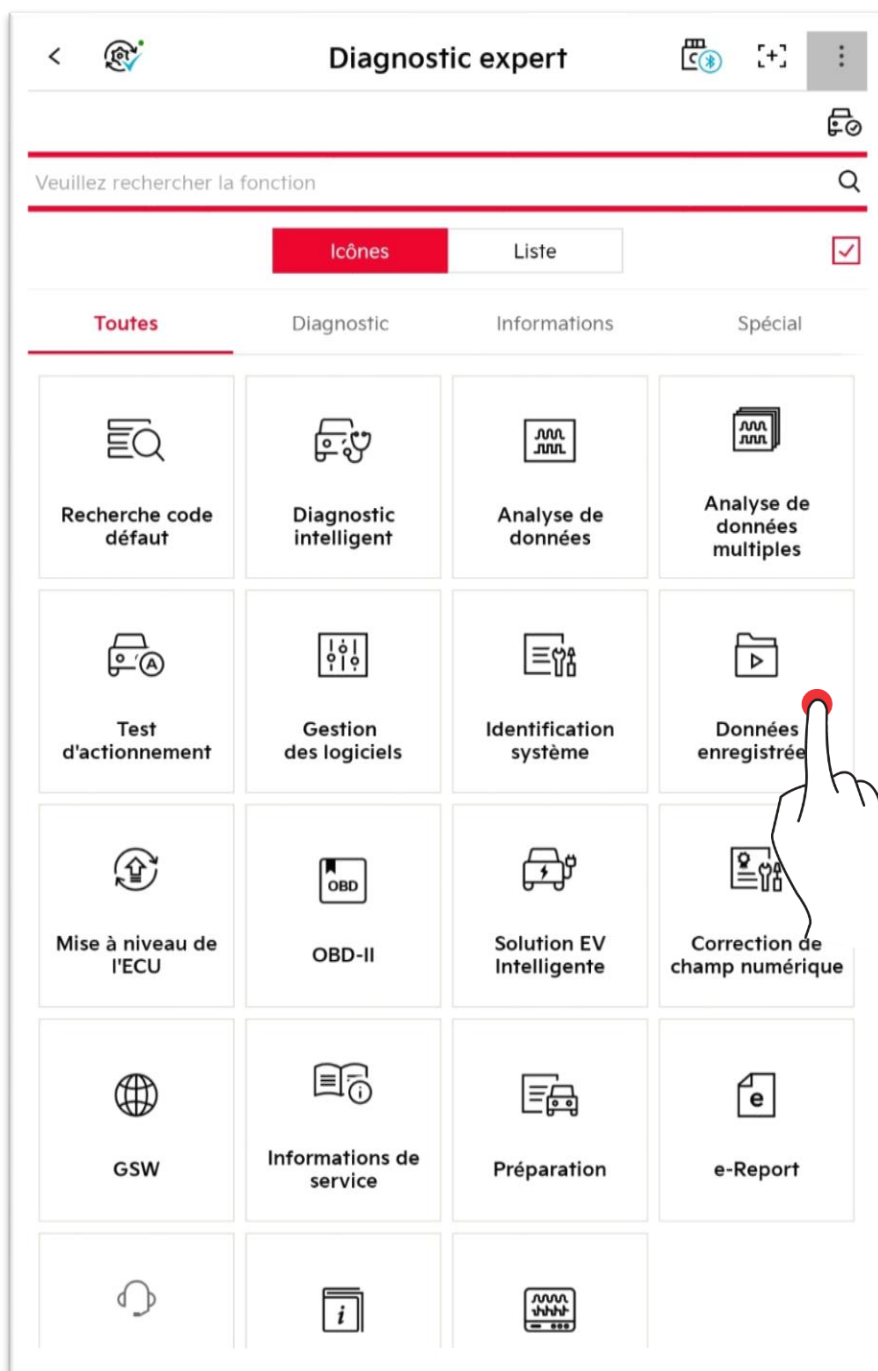


Expert Diagnostic – Données Enregistrées

Vous pouvez afficher les données enregistrées dans la tablette PC et également copier les données de conduite enregistrées dans VCI II.



Opération de Base

L'utilisateur peut afficher, partager ou supprimer les données enregistrées dans la tablette PC en fonction des besoins de l'utilisateur.

Données enregistrées

Serveur Local Copie de Données

KDS2_UserData > Record > KIA > RIO(UB) > 86686868866868686

Liste des données enregistrées

	Nom fichier
Record	
KIA	Image_20210602_144531.png
RIO(UB)	Image_20210602_143831.png
86686868866868686	RIO(UB)_ENGINE_20210602-150327.MSR
CERATO(LD)	RIO(UB)_ENGINE_20210602-145336.GSR
ETC	Image_20210602_103958.png
OPTIMA(TF_QF)	FFD_PO630_2106021415.txt
SPECTRA(LD)	Image_20210602_150916.png
ETC	RIO(UB)_ENGINE_Engine Idle(Warm)_210602-150335.pdf
	RIO(UB)_ENGINE_Engine Idle(Warm)_210602-145535.pdf
	Image_20210602_141850.png

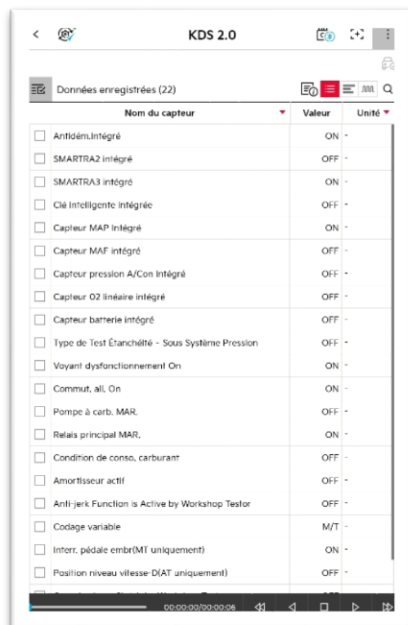
Ouvrir

Ouvrir une donnée enregistrée

Ouvrir des Fichiers

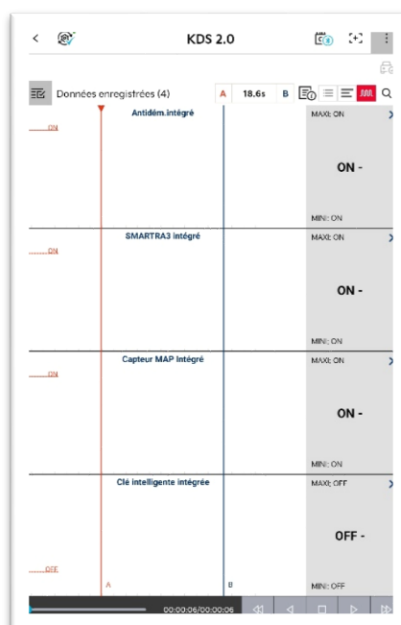
Fichier de Données Enregistré (.GSR)

Vous pouvez vérifier les données en mode texte et en mode graphique.



Nom du capteur	Valeur	Unité
<input type="checkbox"/> Antidém.Intégré	ON	-
<input type="checkbox"/> SMARTRA2 intégré	OFF	-
<input type="checkbox"/> SMARTRA3 intégré	ON	-
<input type="checkbox"/> Clé intelligente intégrée	OFF	-
<input type="checkbox"/> Capteur MAP Intégré	ON	-
<input type="checkbox"/> Capteur MAF Intégré	OFF	-
<input type="checkbox"/> Capteur pression A/Con Intégré	OFF	-
<input type="checkbox"/> Capteur O2 linéaire Intégré	OFF	-
<input type="checkbox"/> Capteur batterie Intégré	OFF	-
<input type="checkbox"/> Type de Test Étanchéité - Sous Système Pression	OFF	-
<input type="checkbox"/> Voyant dysfonctionnement On	ON	-
<input type="checkbox"/> Commut. all. On	ON	-
<input type="checkbox"/> Pompe à carb. MAR.	OFF	-
<input type="checkbox"/> Relais principal MAR.	ON	-
<input type="checkbox"/> Condition de conso. carburant	OFF	-
<input type="checkbox"/> Amortisseur actif	OFF	-
<input type="checkbox"/> Anti-jerk Function is Active by Workshop Testor	OFF	-
<input type="checkbox"/> Codage variable	M/T	-
<input type="checkbox"/> Interc. pédale embr(MI uniquement)	ON	-
<input type="checkbox"/> Position niveau vitesse DIAT uniquement)	OFF	-

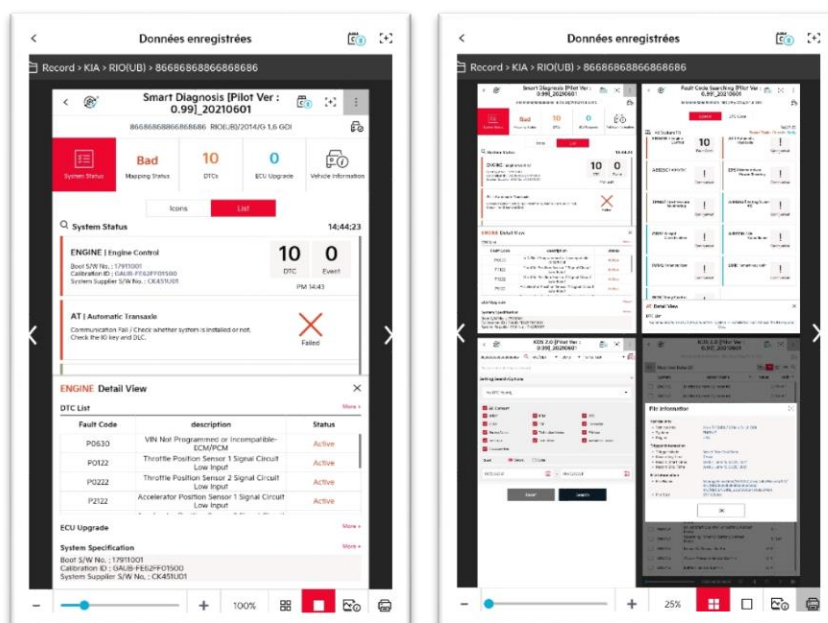
< Mode en texte >



< Mode graphique >

Fichiers en Images

Vous pouvez vérifier les fichiers image qui sont enregistrés.



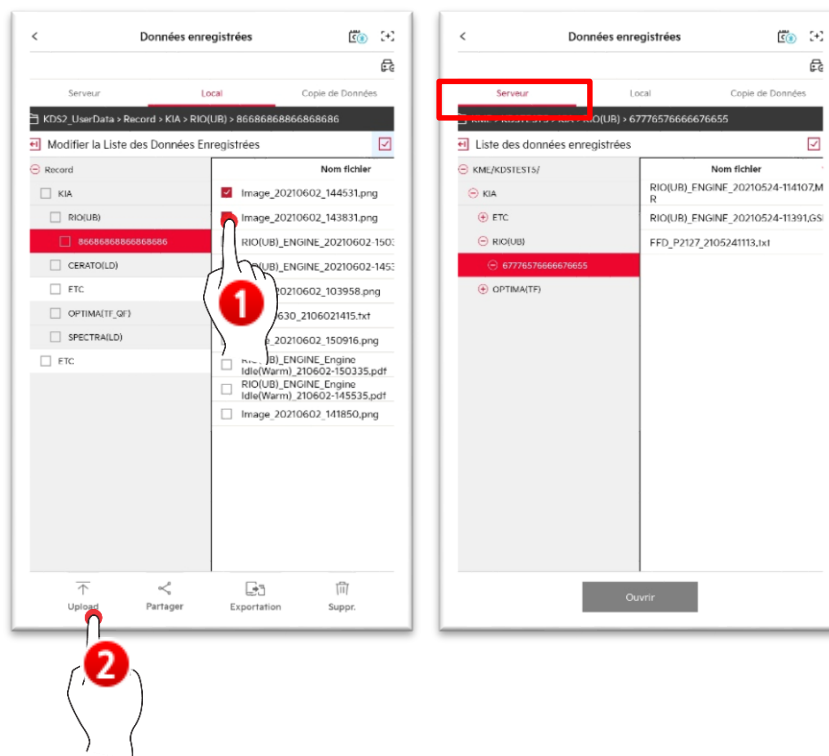
	Maximiser/réduire
	Afficher une page d'images
	Afficher plusieurs pages d'images (maximum de 4 pages)
	Informations détaillées sur les images
	Imprimer

Téléchargement, Partage de Données, Exportation et Suppression

Télécharger

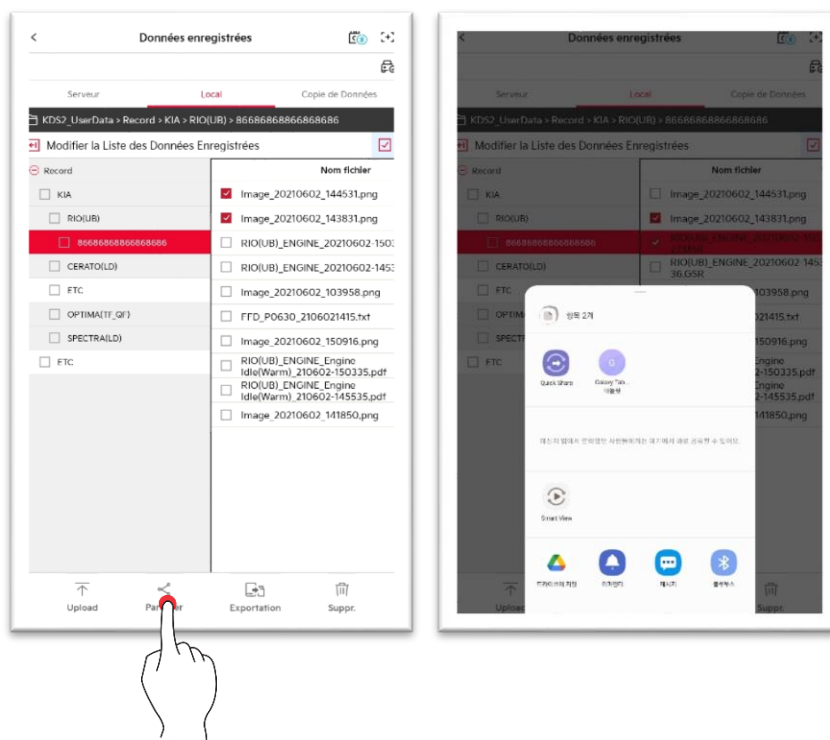
Vous pouvez télécharger l'image sélectionnée sur le serveur.

*Les données téléchargées peuvent être vérifiées dans l'onglet « Server » lors de la connexion à partir d'une autre tablette.



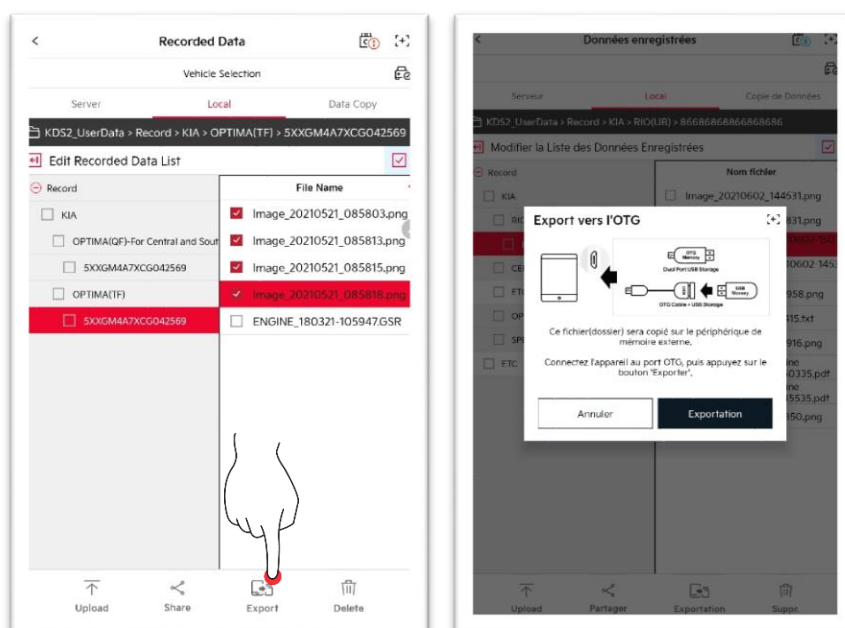
Partage

Vous pouvez partager les données en utilisant diverses méthodes prises en charge par votre tablette.

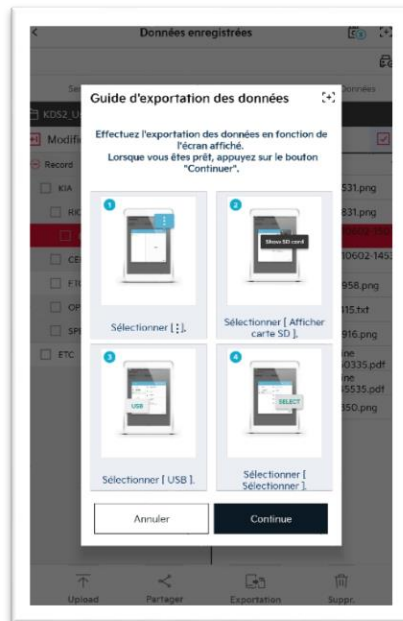


Exportation

Vous pouvez exporter les données via un périphérique de sauvegarde externe.

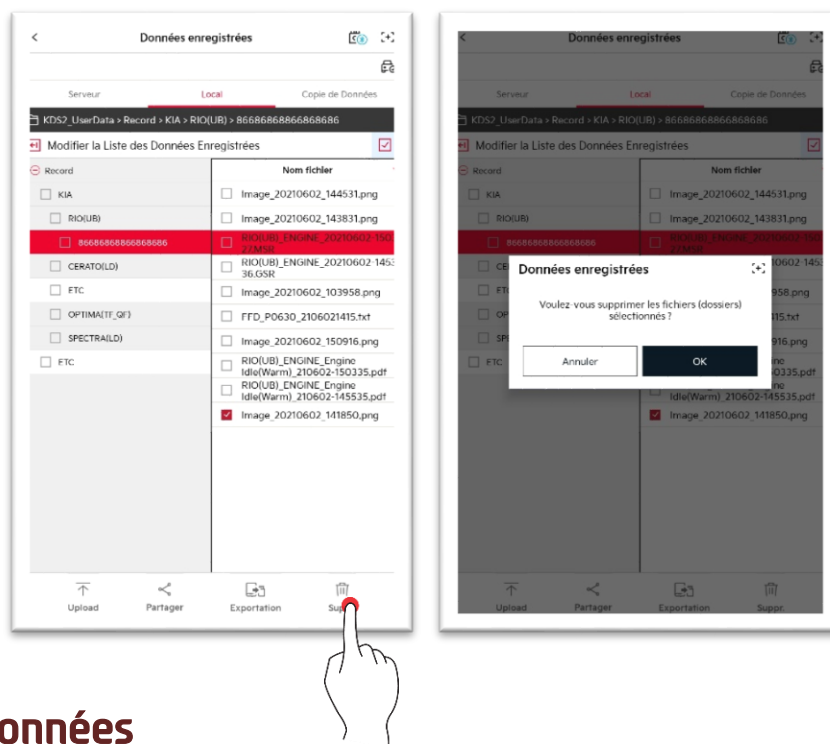


※ Pour exporter les données vers une clé USB ou une carte SD, veuillez vous référer au guide suivant.



Supprimer

Vous pouvez supprimer les données via le bouton Supprimer.



Copie de Données

Vous pouvez copier et coller les fichiers de données enregistrés dans VCI sur votre tablette PC.

Sélectionnez une donnée à copier et appuyez sur le bouton « Data Copy ».

※ Il est enregistré dans le chemin de fichier de KDS2_UserData/Record du périphérique de stockage interne.

<

Données enregistrées

Sélection de véhicule

Serveur

Local

Copie de Données

VCI actuellement connecté []

☐ Non connecté au VCI.

Tout effacer

Copier en local

Local

Record

Préliminaires

- Le VCI doit être allumé.
- Le VCI doit être raccordé au PC par câble USB ou LAN sans fil.