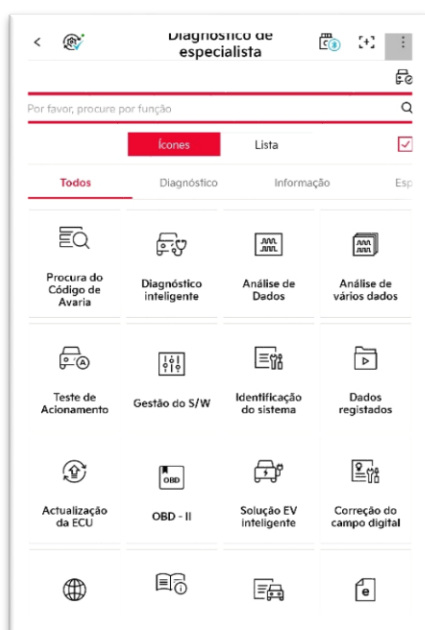


## Diagnóstico de especialista

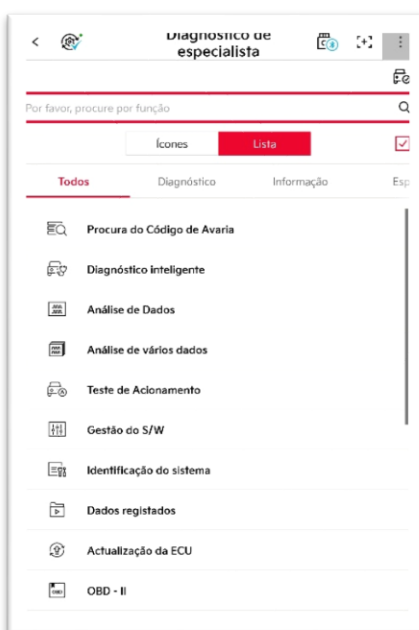
No Diagnóstico de especialista, o usuário pode usar a função de diagnóstico, função especial e função de utilidade fornecida pelo KDS 2.0.

### Introdução à Tela

As funções fornecidas pelo KDS 2.0 são oferecidas como ícones ou lista, e fornece uma lista de funções para cada categoria.




<Ícones>

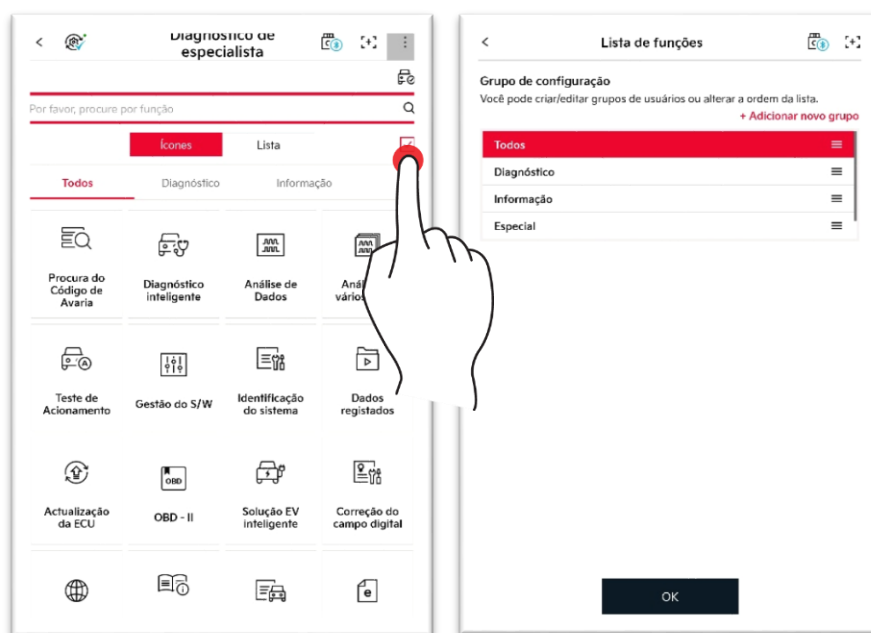


<Lista>

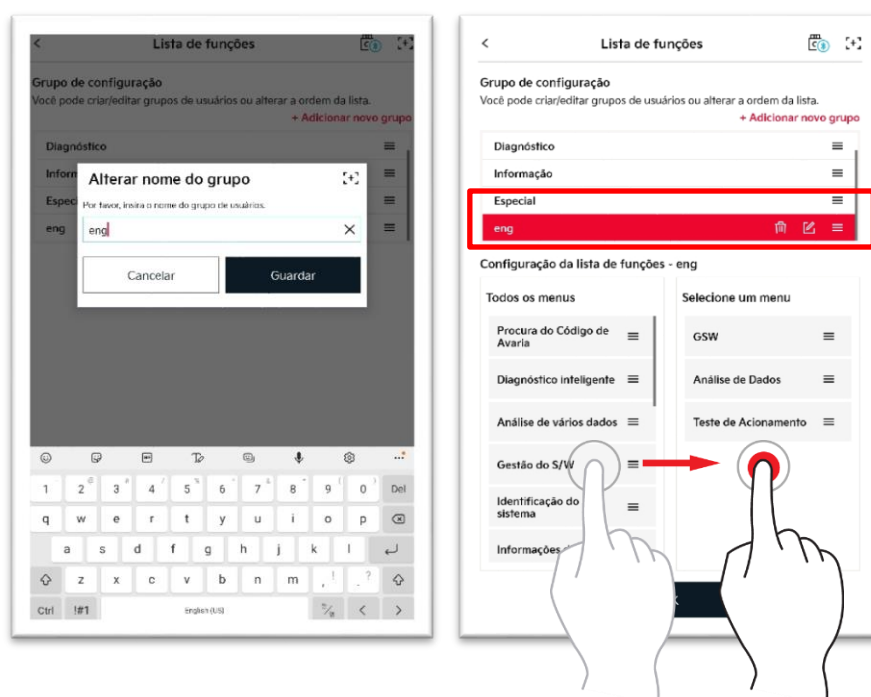
## Grupo de Usuários


Esta função edita a tela do Menu para se adequar à conveniência do usuário.

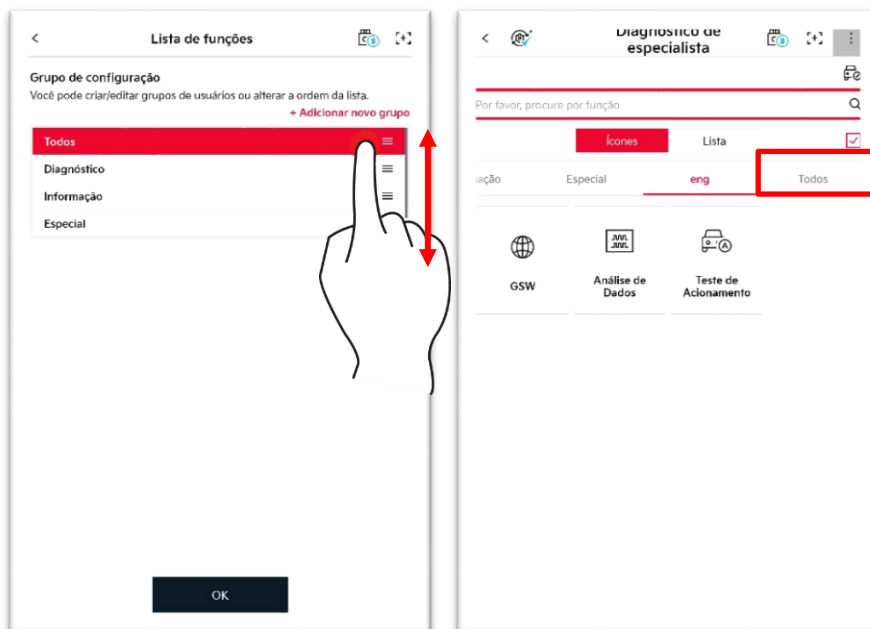
1. Toque no botão  e toque no botão "Adicionar novo grupo".






2. É possível digitar um nome de grupo e tocar no botão Salvar, um novo grupo será adicionado. É possível arrastar um menu desejado para aplicá-lo a um grupo.



3. É possível editar a ordem arrastando o ícone . Se você tocar no botão OK, poderá verificar o grupo criado.



		É possível excluir um grupo criado.
		É possível editar um nome de grupo.