


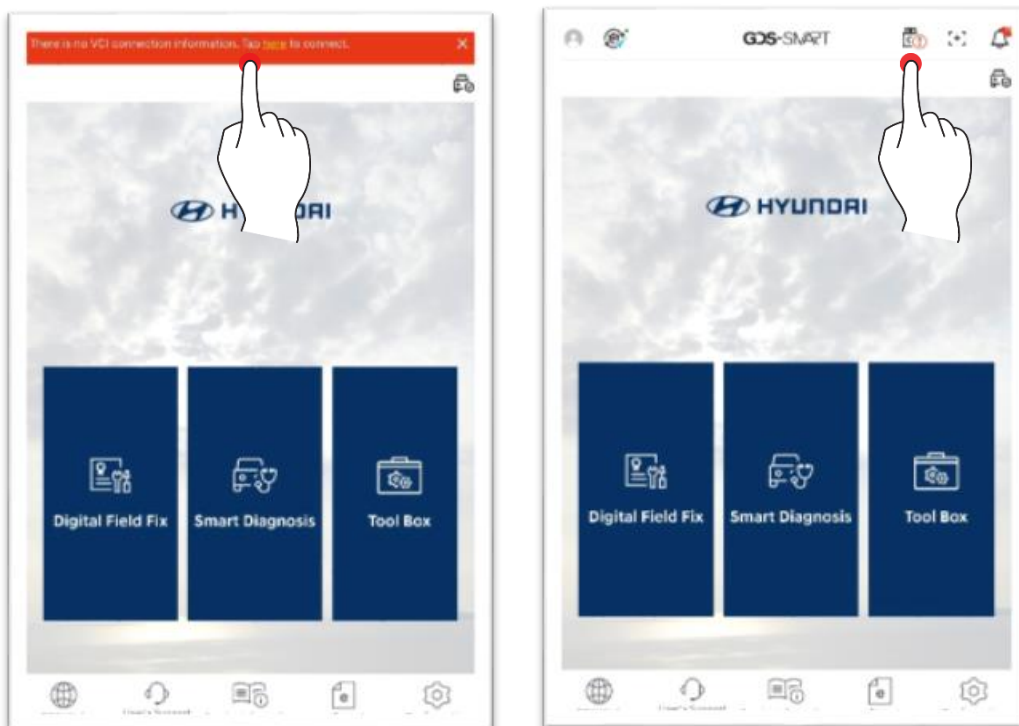
Connexion des modules

Entrer dans le Gestionnaire de Périphériques (commun)

Entrée via le menu supérieur

Grâce à l'icône en bas de GDS SMART, vous pouvez accéder à la fonction Gestionnaire de périphériques.

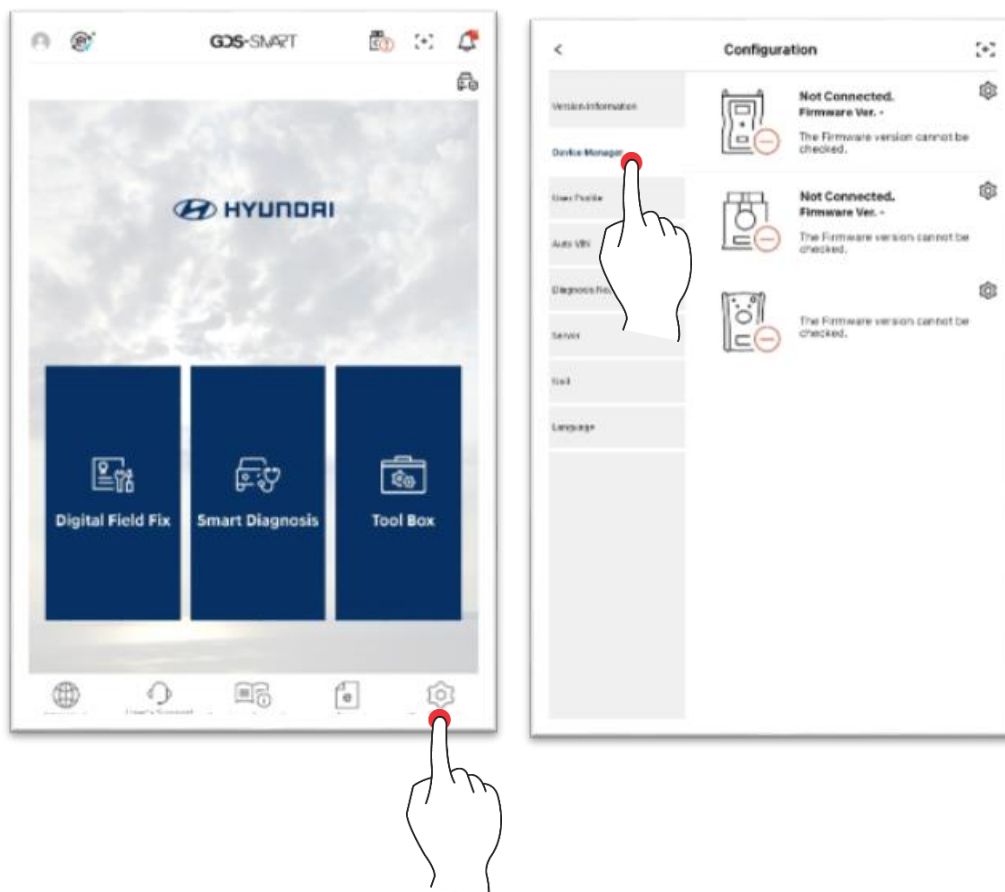
Appuyez sur « Here » ou sur l'icône .



Entrée via le menu du bas

Grâce aux paramètres d'environnement en bas de GDS SMART, vous pouvez accéder à la fonction Gestionnaire de périphériques.

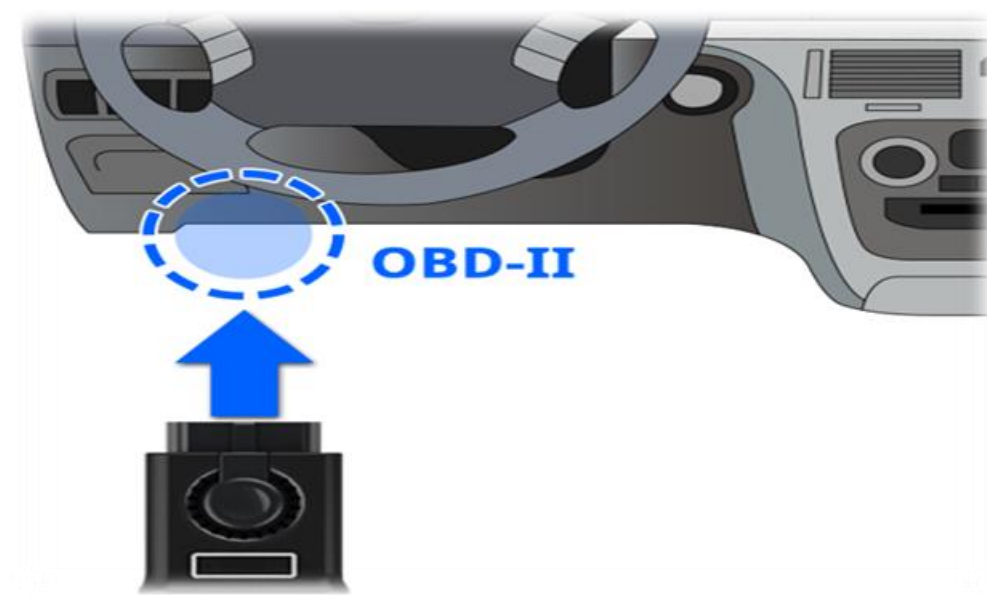
Veuillez entrer dans la fonction Paramètres d'environnement/Gestionnaire de périphériques en bas de l'écran.



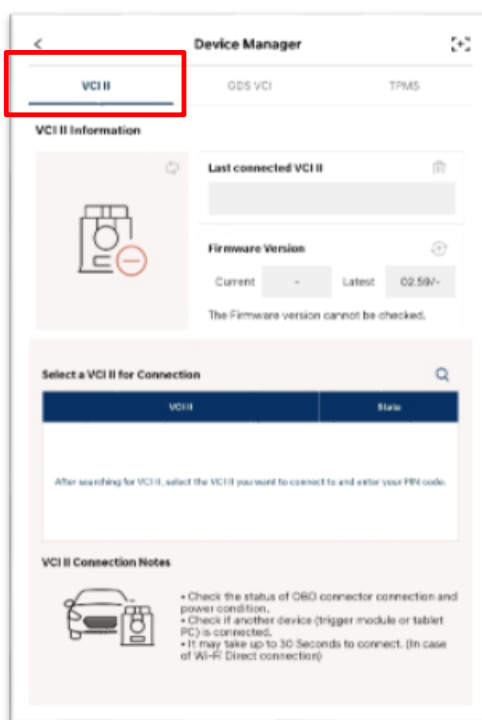
Connexion de VCI II

Connexion via la communication sans fil (Wi-Fi direct, B/T)

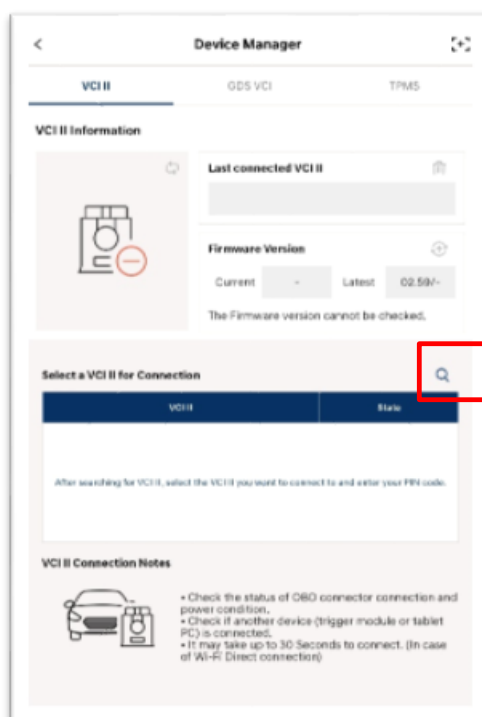
Connectez le module VCI II au connecteur OBD-II du véhicule pour prendre en charge l'alimentation et procédez comme suit :



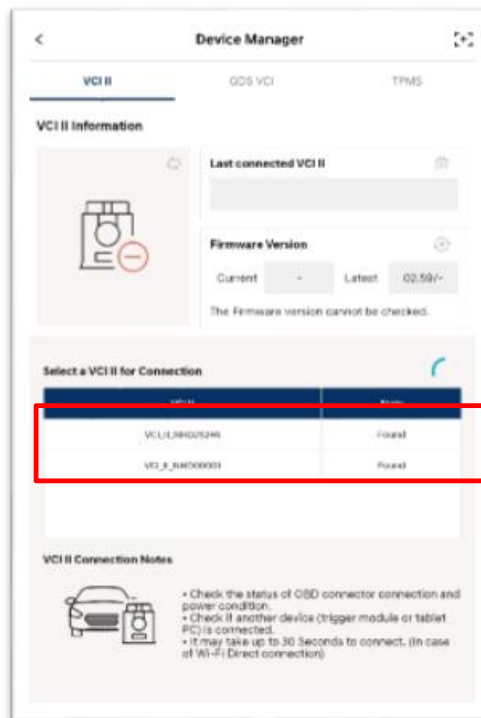
1. Appuyez sur l'onglet VCI II du Gestionnaire de périphériques.



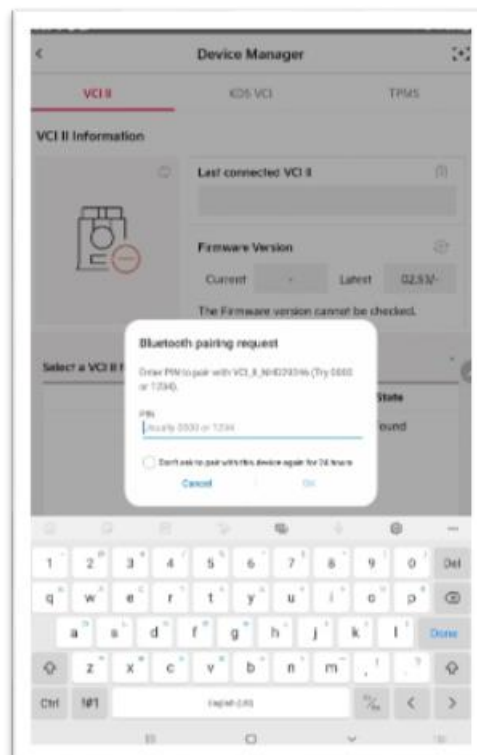
2. Recherchez VCI II pour vous connecter via l'icône 🔍.



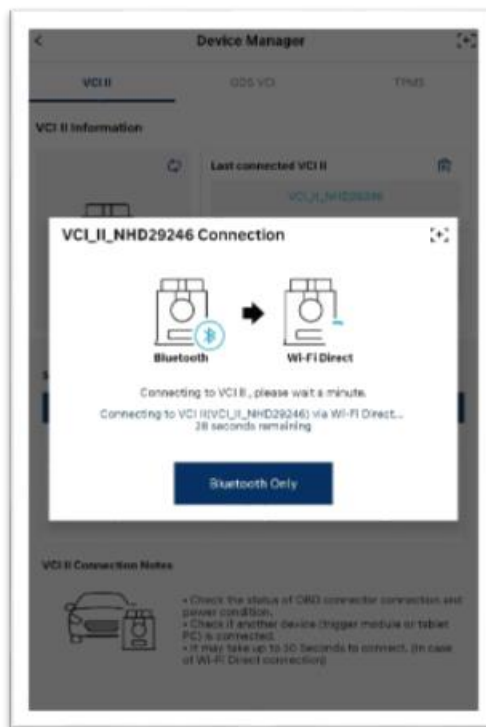
3. Vérifiez le numéro de série du VCI II à connecter et sélectionnez-le.



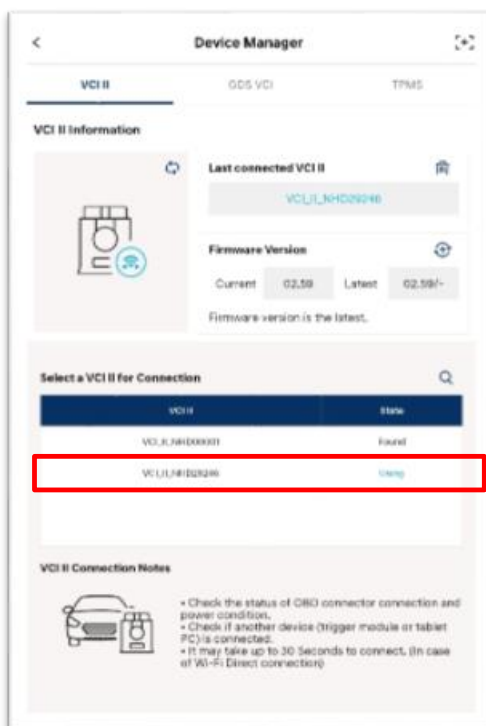
4. Vérifiez le CODE PIN et saisissez-le.



5. La connexion de VCI II est en cours.

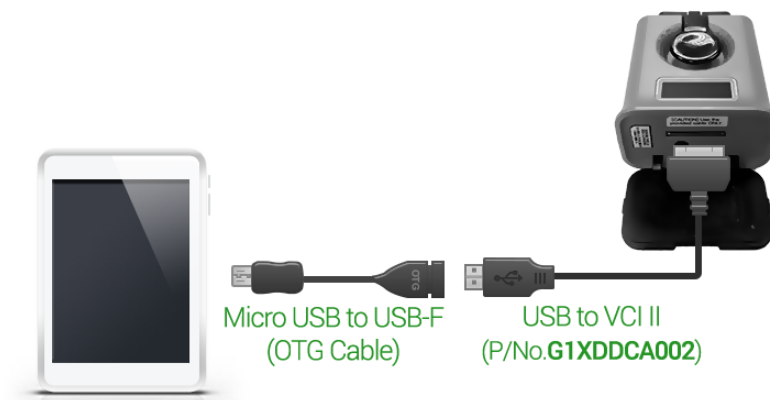


6. La connexion de VCI II est terminée.

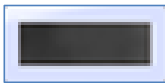






Connexion par Communication Filaire

VCI II peut être connecté via une communication filaire à l'aide d'un câble.
Connectez le câble comme indiqué sur la figure ci-dessous.



Conseil sur l'état basé sur la couleur d'éclairage de VCI II

	Non connecté à la tablette bien que le VCI II soit sous tension. (procédez à la connexion via le guide de connexion de VCI II)
	Le VCI II et la tablette sont connectés normalement.
	Le VCI II et la tablette sont déconnectés. (Connectez à nouveau le connecteur VCI II au connecteur OBD-II et réessayez de vous connecter avec la tablette.)
	VCI II effectue une mise à niveau de l'ECU.
	VCI II est en mode d'enregistrement des données de conduite.

Connexion de GDS VCI

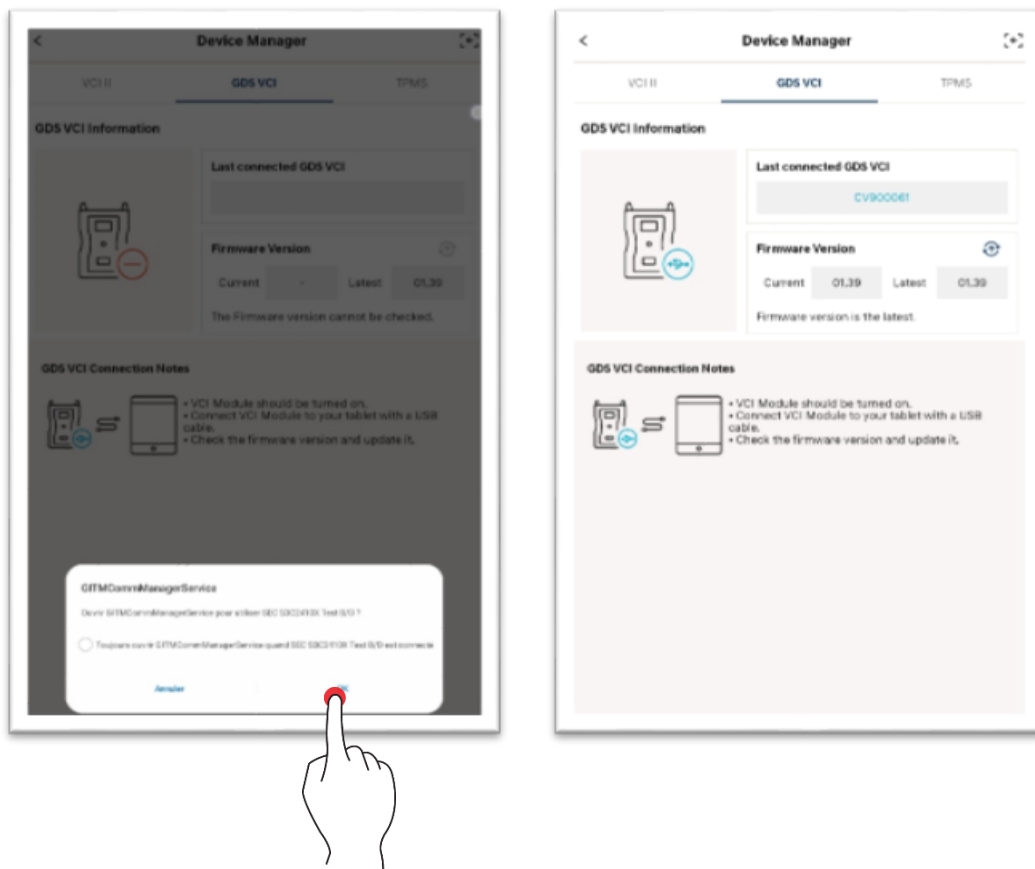
1. Comme indiqué dans la figure ci-dessous, procédez à la connexion entre le véhicule ↔ GDS VCI ↔ tablette.



2. Après avoir connecté le câble d'USB à la tablette et pris en charge l'alimentation, la fenêtre contextuelle est indiquée comme indiqué dans la figure ci-dessous.

Si vous touchez le bouton « OK », GDS VCI est connecté.

Les informations de connexion peuvent être confirmées dans Paramètres d'environnement/Gestionnaire de périphériques.

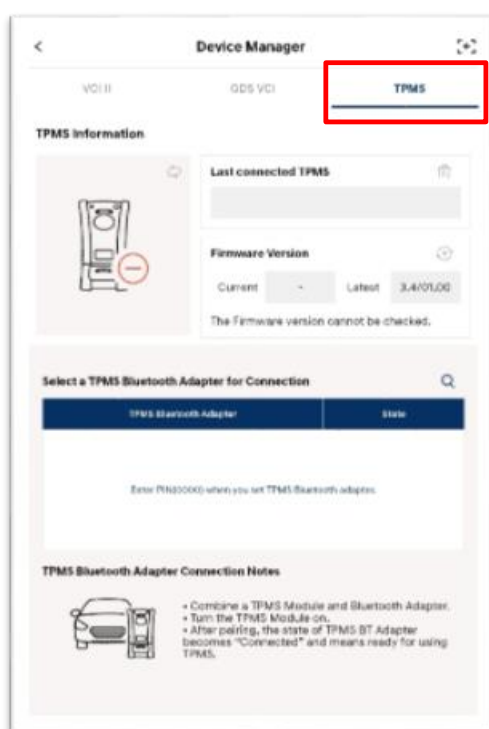


Connexion de TPMS

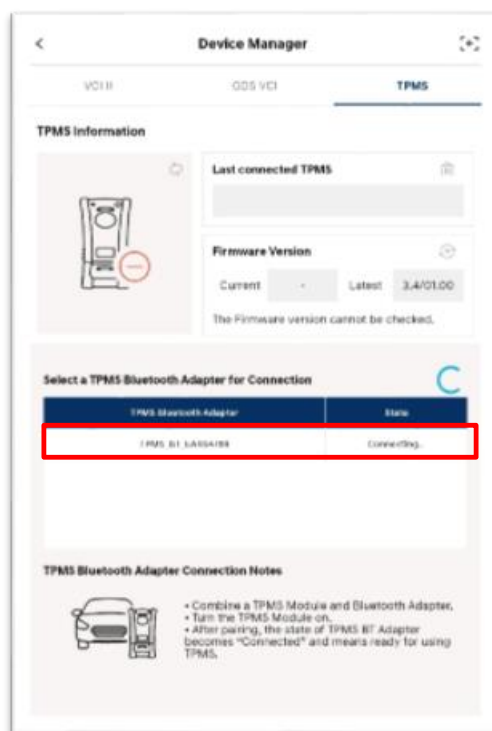
1. Comme le montre la figure ci-dessous, connectez le module TPMS et l'adaptateur B/T et prenez en charge l'alimentation.



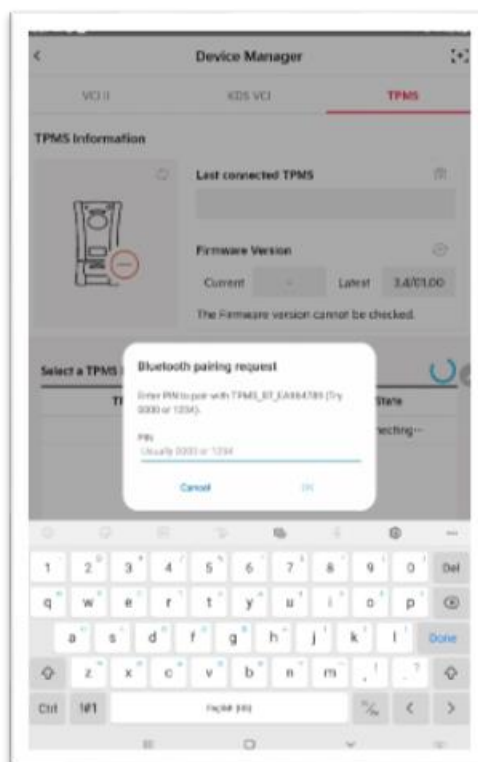
2. Choisissez un onglet dans le Gestionnaire de périphériques.



3. Recherchez TPMS pour se connecter via l'icône 🔍.



4. Vérifiez le CODE PIN et saisissez-le.



5. La connexion de TPMS est terminée.

