

Смарт-диагностика

Эта функция предоставляет результаты комплексной диагностики системы выбранного автомобиля.

Можно одновременно просматривать разные параметры, такие как: наличие/отсутствие кодов неисправностей, целевой статус обновления ЭБУ, проверка сопоставления ЭБУ и т. д.



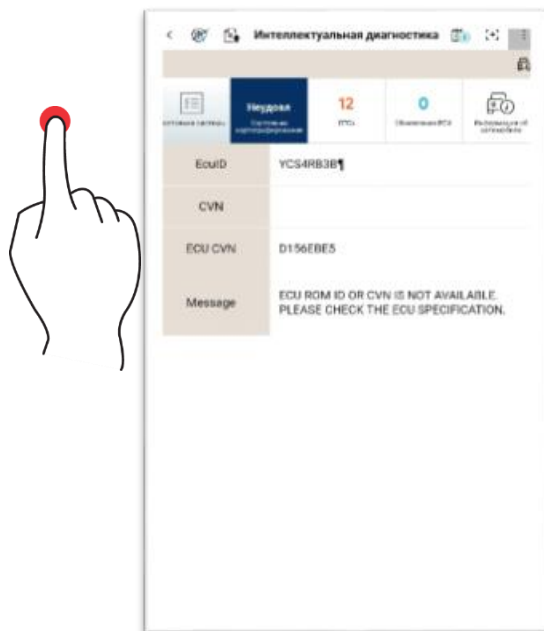
Конфигурация экрана



1	Здесь схематически показано количество кодов неисправностей для выбранного типа/системы автомобиля, количество целей обновления ЭБУ, статус сопоставления и сведения об автомобиле. При выборе элемента будет предоставлена ссылка на соответствующую функцию.
2	Режим отображения результатов диагностики системы можно выбирать. Для этого используется тип значка (тип топологии CAN) и тип списка.
3	Отображает ход диагностического подключения, а также количество кодов неисправностей для каждой системы и целей обновления ЭБУ.
4	Можно повторно выполнять поиск кодов неисправности и удалять эти коды.

Главное меню — статус сопоставления ЭБУ

Отображаются результаты по статусу сопоставления путем сравнения значений CVN контроллера.

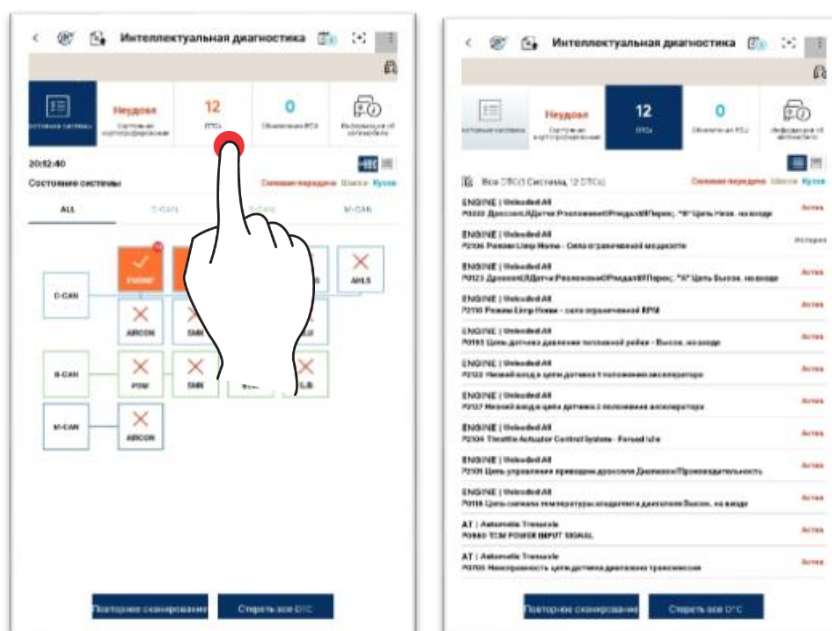


Хорошо	CVN автомобиля нормальный
Плохо	CVN автомобиля и сервера отличаются
Не определено	Не удастся считать CVN автомобиля

Главное меню — код неисправности

Отображается список искомых кодов неисправности.

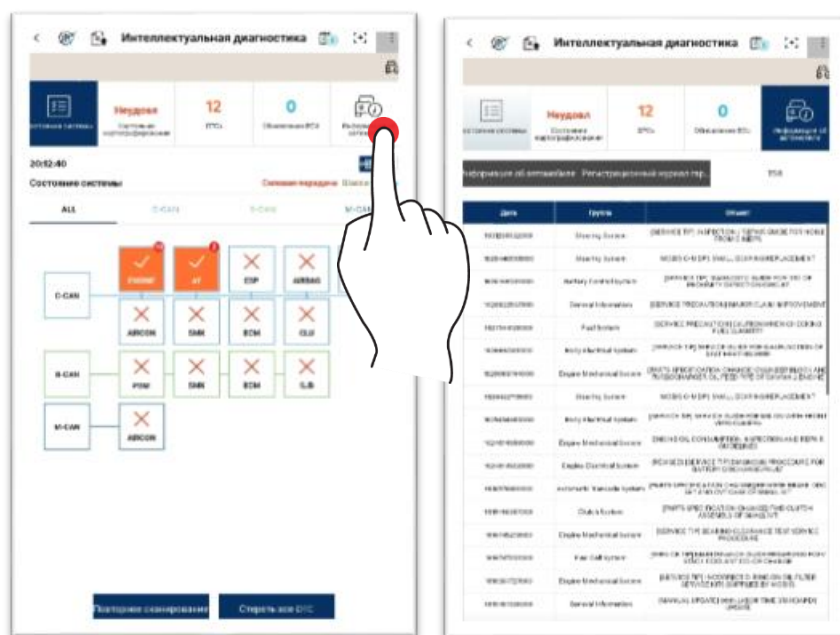
Подробные сведения см. в руководстве «Диагностика по коду неисправности».





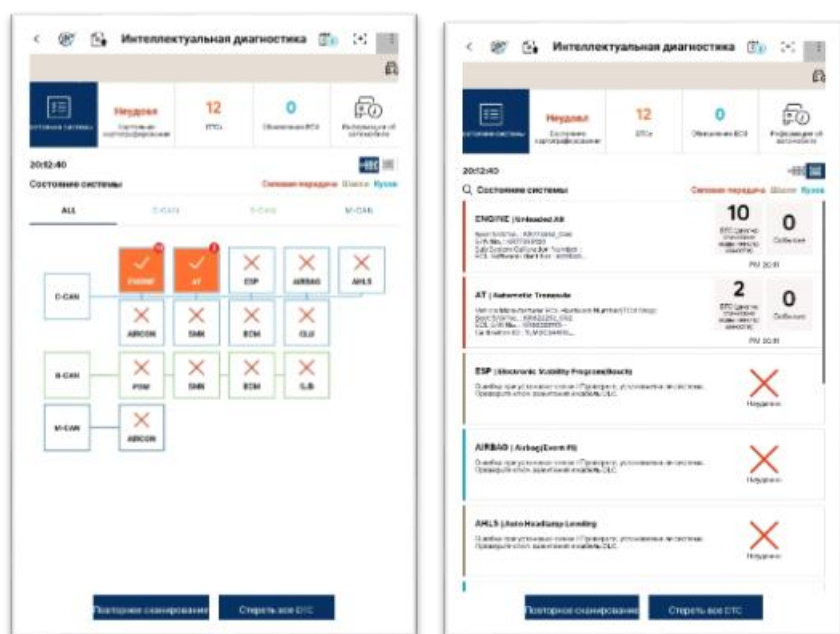
Главное меню — сведения об автомобиле

Предоставляются сведения об автомобиле, истории гарантийных ремонтов и т. д.



Результаты диагностики

Процесс обмена данными диагностики и ее результаты представлены в виде значков (топология CAN) и списка.



Значки (топология САП)

Отображается процесс обмена данными диагностики и ее результаты в виде значков.

Их можно просматривать по каждой строке САП.



<ALL>



<C-CAП>

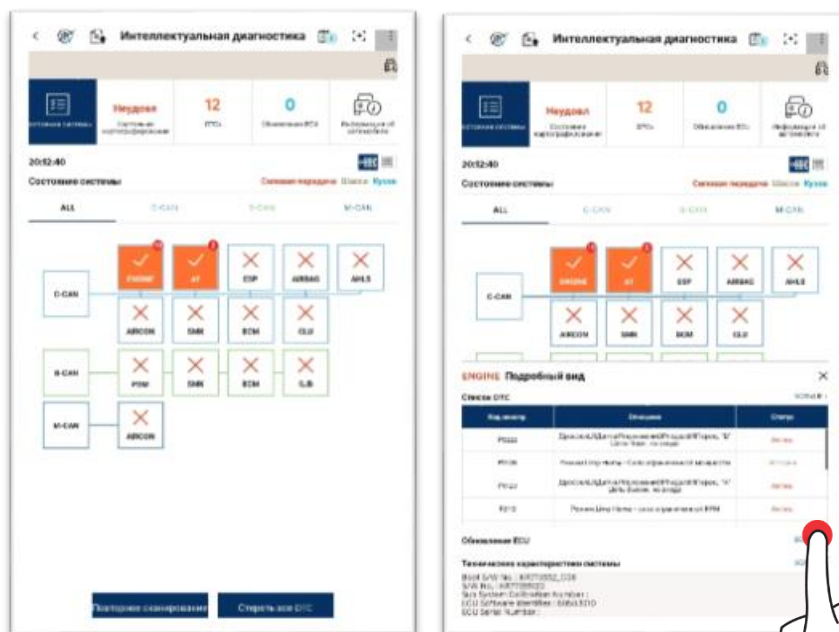


<B-CAП>



<M-CAП>

При выборе системы отображается экран с подробными данными. На нем представлены сведения о кодах неисправностей, списке обновлений ЭБУ и технических характеристиках системы. При касании кнопки «Дополнительно +» предоставляется ссылка на соответствующую функцию.



Список

Отображается процесс обмена данными диагностики и ее результаты в виде списка.

В нем представлены сведения о кодах неисправностей, списке обновлений ЭБУ и технических характеристиках системы.

Если нажать DTC и ЭБУ, предоставляются ссылки на соответствующие функции.



Повторный поиск/удаление всех кодов неисправностей

Предоставляется функция повторного поиска в выбранной системе, а также функция удаления кода неисправности для обнаруженных кодов неисправности.

