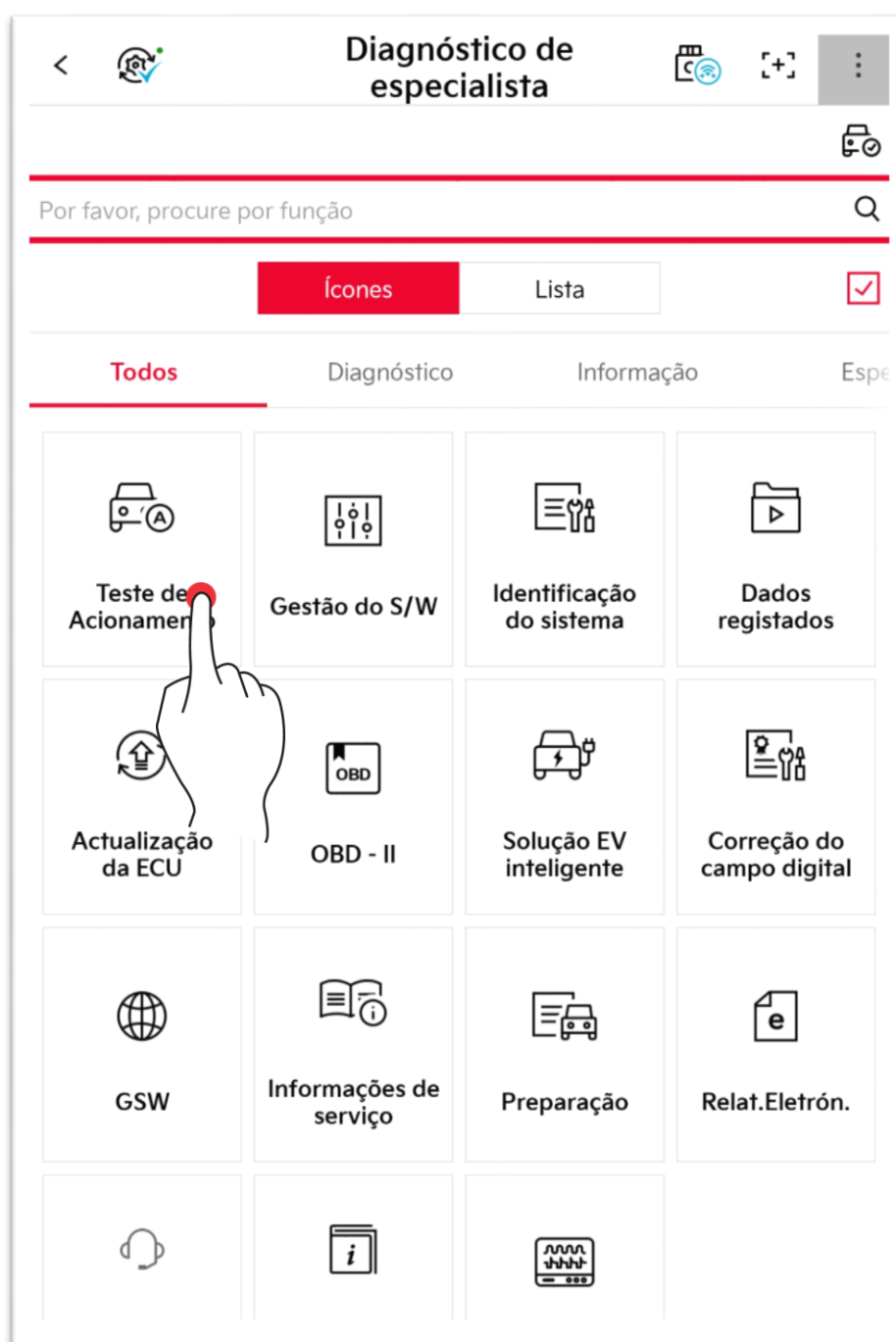


Diagnóstico de especialista – Teste de Atuação

Esta é uma função de executar autocondução forçada e parar vários atuadores instalados em veículos através de um módulo de controle, que pode inspecionar o status normal de condução das peças.



Teste de Atuação

Exibe o item de teste de atuação suportado no veículo selecionado e opera o atuador selecionado manualmente.

Teste de Acionamento

Análise de Dados (131) Tempo 00:00:15

<input type="checkbox"/>	Nome do Sensor	Valor	Unidade	Ligar
<input type="checkbox"/>	Tensão lógica bateria	12.0	V	
<input type="checkbox"/>	Tensão da Bateria após Chave da Ignição	12.0	V	
<input type="checkbox"/>	Velocidade Real do Motor	0	RPM	
<input type="checkbox"/>	RPM Alvo do Ralenti	820	RPM	
<input type="checkbox"/>	Tensão do Sinal do Sensor de Pressão	0.0	V	
<input type="checkbox"/>	Pressão do Colector de Admissão	100.0	hPa	

Parar Recolha de Dados Limpar dados Ecrã selectivo

Teste de Acionamento

Testar Itens (21)	Condição	Duração	Resultado
Lâmpada de Verificação do ...	IGNIÇÃO ...	Até o botão [Stop] (parar)	
Relé da Bomba de Combustível ...	IGNIÇÃO ...	Até o botão [Stop] (parar)	
Relé do Compressor do A/C ...	IGNIÇÃO ...	Até o botão [Stop] (parar)	
Lâmpada do imobilizador ...	IGNIÇÃO ...	Até o botão [Stop] (parar)	
Controlo do Motor do ...	IGNIÇÃO ...	Até o botão [Stop] (parar)	

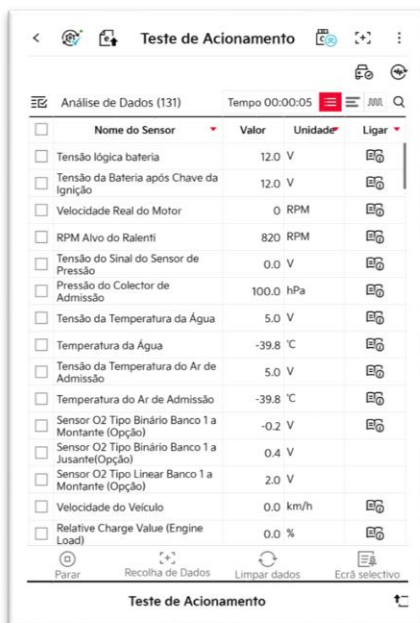
Iniciar

Modo de Análise de Dados

Exibe o valor de entrada/saída dos dados do sensor quando o usuário executa o Teste de Atuação

Modo de Texto ☰

Indica os dados do sensor como formato de texto.



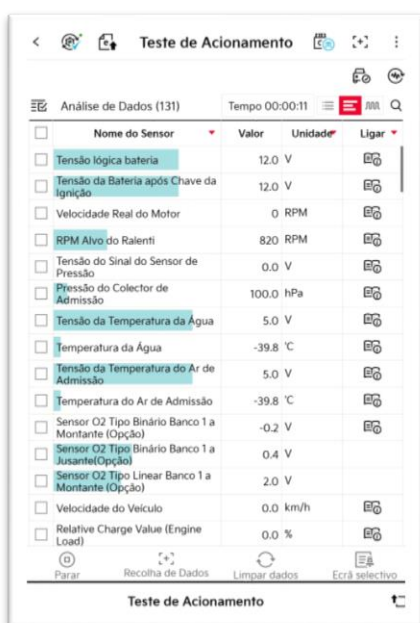
<input type="checkbox"/>	Nome do Sensor	Valor	Unidade	Ligar
<input type="checkbox"/>	Tensão lógica bateria	12.0	V	
<input type="checkbox"/>	Tensão da Bateria após Chave da Ignição	12.0	V	
<input type="checkbox"/>	Velocidade Real do Motor	0	RPM	
<input type="checkbox"/>	RPM Alvo do Ralenti	820	RPM	
<input type="checkbox"/>	Tensão do Sinal do Sensor de Pressão	0.0	V	
<input type="checkbox"/>	Pressão do Colector de Admissão	100.0	hPa	
<input type="checkbox"/>	Tensão da Temperatura da Água	5.0	V	
<input type="checkbox"/>	Temperatura da Água	-39.8	°C	
<input type="checkbox"/>	Tensão da Temperatura do Ar de Admissão	5.0	V	
<input type="checkbox"/>	Temperatura do Ar de Admissão	-39.8	°C	
<input type="checkbox"/>	Sensor O2 Tipo Binário Banco 1 a Montante (Opção)	-0.2	V	
<input type="checkbox"/>	Sensor O2 Tipo Binário Banco 1 a Jusante(Opção)	0.4	V	
<input type="checkbox"/>	Sensor O2 Tipo Linear Banco 1 a Montante (Opção)	2.0	V	
<input type="checkbox"/>	Velocidade do Veículo	0.0	km/h	
<input type="checkbox"/>	Relative Charge Value (Engine Load)	0.0	%	

Parar Recolha de Dados Limpar dados Ecrã selectivo

Teste de Acionamento

Modo Gráfico de Barras ☰

Indica os dados do sensor como um formato de gráfico de barras.



<input type="checkbox"/>	Nome do Sensor	Valor	Unidade	Ligar
<input type="checkbox"/>	Tensão lógica bateria	12.0	V	
<input type="checkbox"/>	Tensão da Bateria após Chave da Ignição	12.0	V	
<input type="checkbox"/>	Velocidade Real do Motor	0	RPM	
<input type="checkbox"/>	RPM Alvo do Ralenti	820	RPM	
<input type="checkbox"/>	Tensão do Sinal do Sensor de Pressão	0.0	V	
<input type="checkbox"/>	Pressão do Colector de Admissão	100.0	hPa	
<input type="checkbox"/>	Tensão da Temperatura da Água	5.0	V	
<input type="checkbox"/>	Temperatura da Água	-39.8	°C	
<input type="checkbox"/>	Tensão da Temperatura do Ar de Admissão	5.0	V	
<input type="checkbox"/>	Temperatura do Ar de Admissão	-39.8	°C	
<input type="checkbox"/>	Sensor O2 Tipo Binário Banco 1 a Montante (Opção)	-0.2	V	
<input type="checkbox"/>	Sensor O2 Tipo Binário Banco 1 a Jusante(Opção)	0.4	V	
<input type="checkbox"/>	Sensor O2 Tipo Linear Banco 1 a Montante (Opção)	2.0	V	
<input type="checkbox"/>	Velocidade do Veículo	0.0	km/h	
<input type="checkbox"/>	Relative Charge Value (Engine Load)	0.0	%	

Parar Recolha de Dados Limpar dados Ecrã selectivo

Teste de Acionamento

Modo gráfico

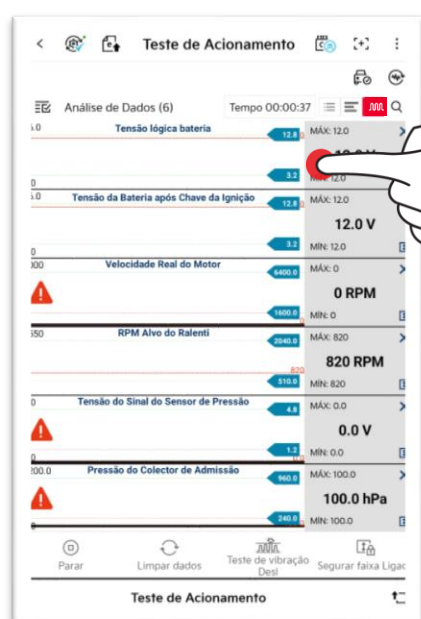
Indica os dados de um sensor seleccionado como um formato de gráfico.



Modo Gráfico – Botão de Função

Teste de vibração Ligado/Desligado

Quando a função Teste de vibração está LIGADA, o usuário pode configurar um valor máximo/mínimo de dados desejado e receber uma notificação se o valor do sensor exceder ou ficar abaixo do valor padrão.




Configure o valor arrastando o cursor.

강제구동


Teste de vibração Ligado - Intervalo de Furos Ligado

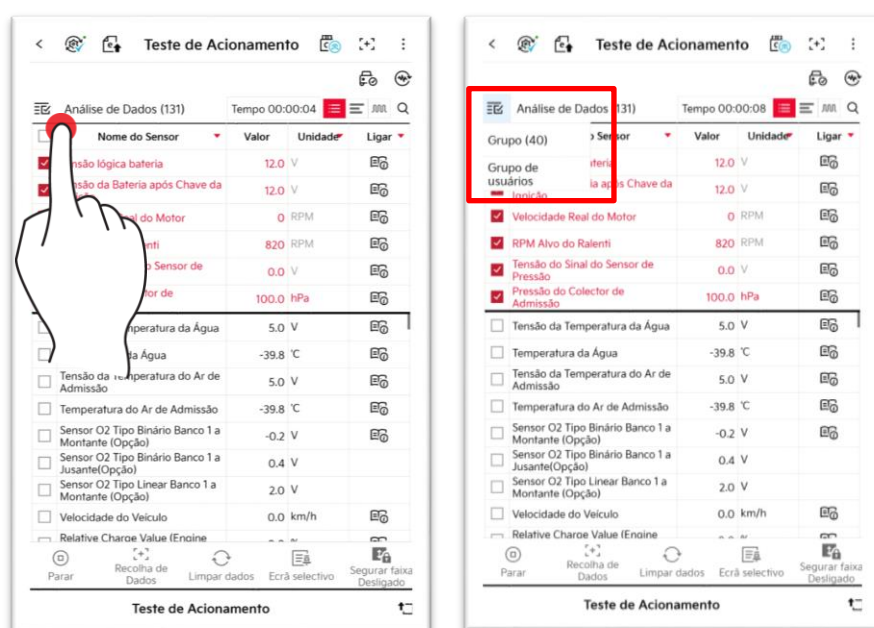
Se a Intervalo de Retenção estiver LIGADO, mostra apenas os valores do sensor que excedem ou ficam abaixo do valor padrão.

 Se você silenciar ou o volume estiver baixo, poderá não ouvir um alarme sonoro.



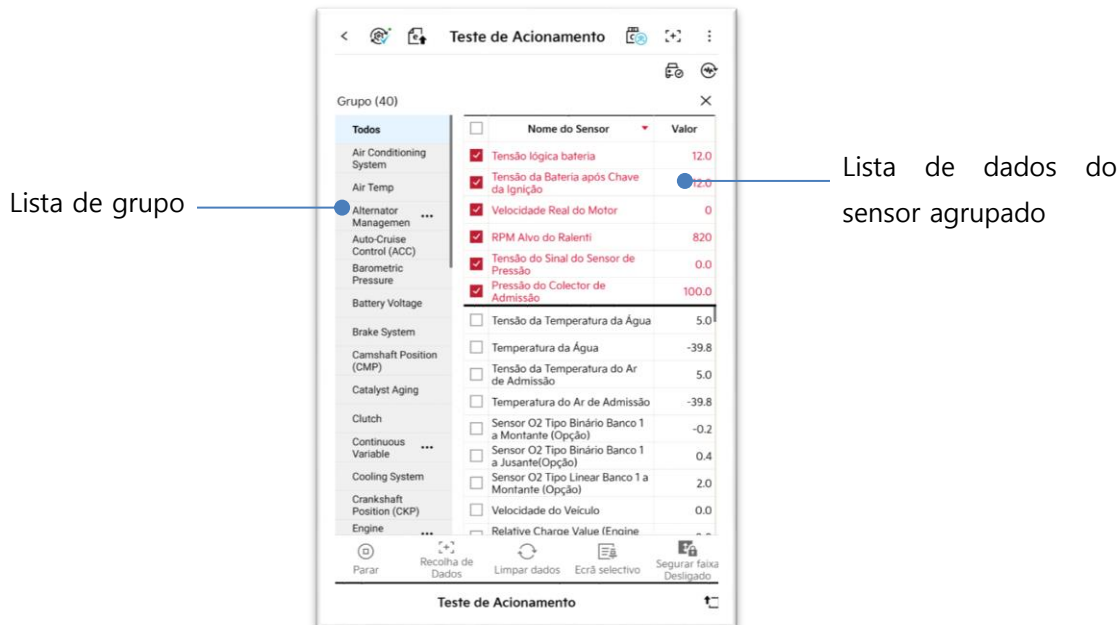
Grupo/Grupo de Usuário

Através do botão  no canto superior esquerdo, o usuário pode usar a função Grupo/Grupo de Usuário.



Grupo

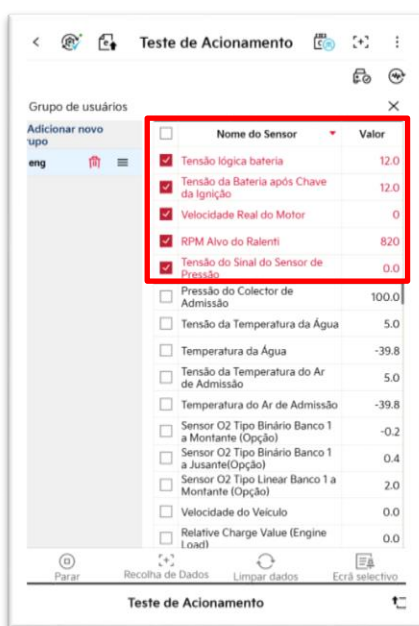
Forma um grupo de itens de dados do sensor para expressar apenas dados relevantes.



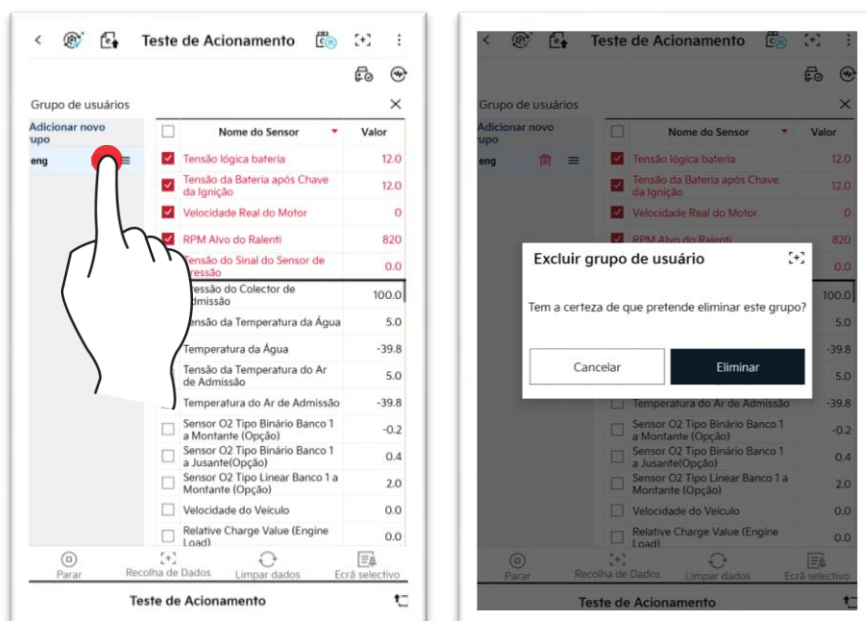
Grupo de usuário

O usuário pode formar ou editar um grupo de itens de dados do sensor desejado.

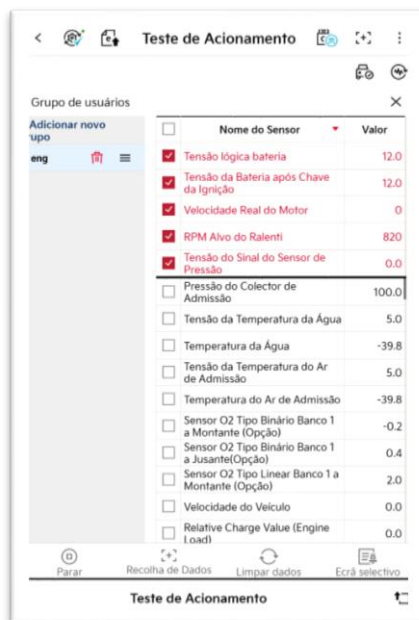
1. Na tela Grupo de Usuário, selecione os itens de dados do sensor a serem agrupados.






2. Uma vez que a seleção de itens é feita, forme um grupo através de “Adicionar um novo grupo”.




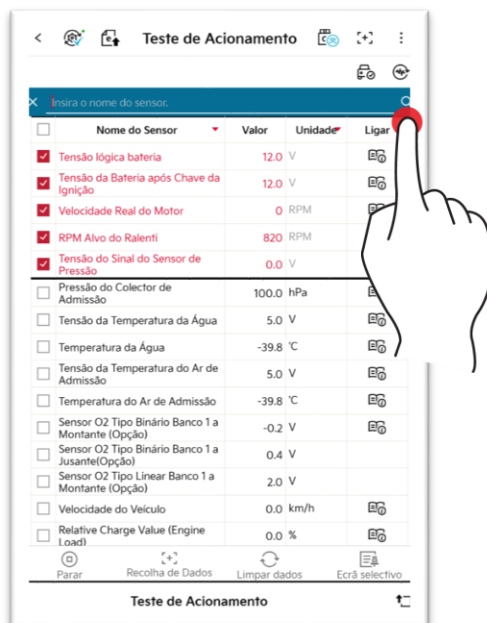
3. A formação do grupo está concluída.




		É possível excluir o grupo formado.
		É possível alterar a ordem do grupo.

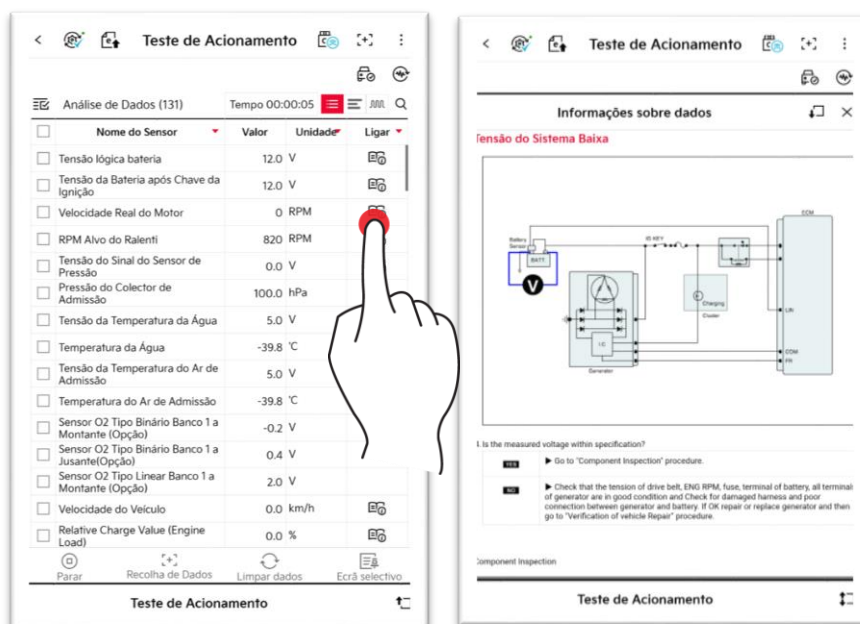
Pesquisa

É possível pesquisar os dados do sensor inserindo uma palavra de pesquisa e tocando em .








Conectar


É possível verificar as informações do sensor dos itens selecionados tocando em .

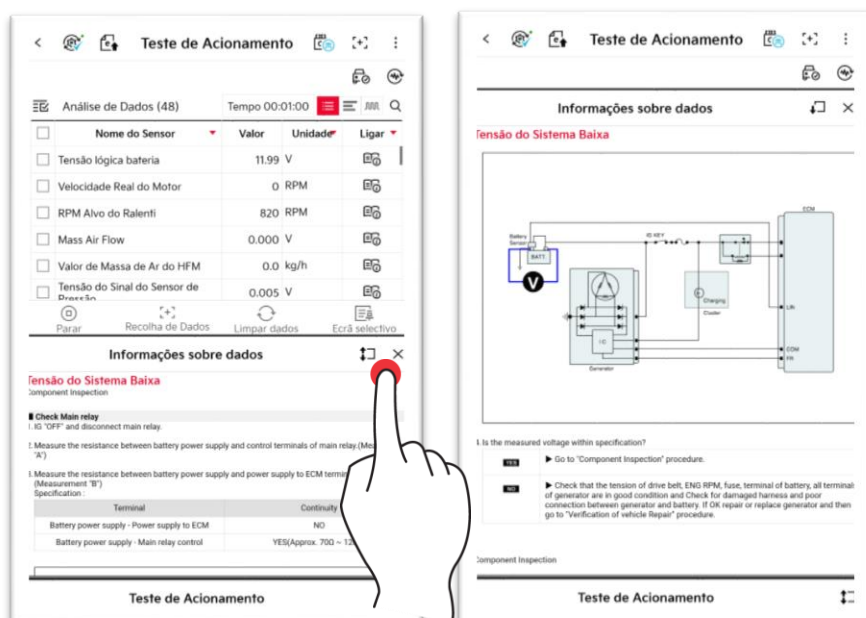


Botões de Função Inferior

 Stop	Esta função coleta valores de dados do sensor durante um determinado período de tempo e interrompe os valores de dados do sensor. Os botões “Iniciar” e “Parar” operam alternadamente.
 Data Capture	Captura a tela de dados do sensor.
 Clear Data	Inicializa os valores de dados do sensor coletados e os recupera.
 Selective Display	Mostra apenas os valores do sensor dos itens de dados do sensor, que foram selecionados com base nas necessidades. Todos os valores de dados do sensor são mostrados quando a função Saída Fixa é desligada.
 Recorded Data	Esta função analisa o arquivo de dados do sensor salvo. Está vinculado à função Análise de dados salvos.

Controle de tela

1. Você pode espalhar ou dobrar a tela arrastando o botão  para cima ou para baixo.



2. Você pode maximizar/minimizar os itens no Modo gráfico.

